

1

Măr

Altwater

Sinonim	
Caracteristicile fructului	
Perioadă de coacere	
Termen de depozitare	
Utilizare generală	fructe de masă
Utilizare specială	suc
Fermitate	
Textura coajei	
Pulpa fructului	
Suculență	suculent
Gust	
Caracteristicile pomului	
Data înfloririi	medie
Productivitate	
Stare sănătate	vital
Boli	
Sistem de cultivare	
Proveniență	
Localite	Fișer
Proprietar	Morgen Andreas
Alte informații	
Observații	
Fotografii	



2

Păr

Aratsi korte

Sinonim	
Caracteristicile fructului	
Perioadă de coacere	iulie
Termen de depozitare	7 – 10 zile
Utilizare generală	fructe de masă
Utilizare specială	rachiu
Fermitate	moale
Textura coajei	netedă
Pulpa fructului	fină
Suculență	suculent
Gust	dulceag
Caracteristicile pomului	
Data înfloririi	medie
Productivitate	mică < 200 kg
Stare sănătate	îmbătrânit
Boli	
Sistem de cultivare	înalt
Proveniență	
Localite	Bălăușeri
Proprietar	Szalma Istvan
Alte informații	
Observații	
Fotografii	



3

Măr

Bai apel ?

Sinonim	
Caracteristicile fructului	
Perioadă de coacere	septembrie – octombrie
Termen de depozitare	5 – 6 luni
Utilizare generală	fructe de masă
Utilizare specială	copt, gătit
Fermitate	mediu
Textura coajei	netedă
Pulpa fructului	fină
Suculență	suculent
Gust	dulceag
Caracteristicile pomului	
Data înfloririi	medie
Productivitate	medie 200 – 400 kg
Stare sănătate	vital
Boli	
Sistem de cultivare	înalt
Proveniență	
Localitate	Viișoara
Proprietar	Zikele Robert
Alte informații	
Observații	
Fotografii	

4

Păr

Barno heju korte

Sinonim	
Caracteristicile fructului	
Perioadă de coacere	august – septembrie
Termen de depozitare	2 săptămâni
Utilizare generală	fructe de masă
Utilizare specială	suc
Fermitate	mediu
Textura coajei	netedă
Pulpa fructului	fină
Suculență	suculent
Gust	acrișor
Caracteristicile pomului	
Data înfloririi	medie
Productivitate	medie 200 – 400 kg
Stare sănătate	vital
Boli	
Sistem de cultivare	înalt
Proveniență	
Localitate	Chendu
Proprietar	Kallo Zito
Alte informații	
Observații	
Fotografii	

5

Măr

Batul

Sinonim	
Caracteristicile fructului	
Perioadă de coacere	septembrie – octombrie
Termen de depozitare	5 luni
Utilizare generală	fructe de masă
Utilizare specială	rachiu, prajituri
Fermitate	moale
Textura coajei	netedă
Pulpa fructului	medie
Suculență	suculent
Gust	dulceag
Caracteristicile pomului	
Data înfloririi	medie
Productivitate	medie 200 – 400 kg
Stare sănătate	îmbătrânit
Boli	Omizi
Sistem de cultivare	mediu
Proveniență	
Localite	Criș
Proprietar	Barbu Ilie
Alte informații	
Observații	Infestare cu omizi – puțin.
Fotografii	

6

Măr

Batul

Sinonim	
Caracteristicile fructului	
Perioadă de coacere	septembrie – octombrie
Termen de depozitare	5 luni
Utilizare generală	fructe de masă
Utilizare specială	copt, gătit
Fermitate	tare
Textura coajei	netedă
Pulpa fructului	medie
Suculență	suculent
Gust	aromat
Caracteristicile pomului	
Data înfloririi	timpurie
Productivitate	mică < 200 kg
Stare sănătate	
Boli	Omizi
Sistem de cultivare	înalt
Proveniență	
Localite	Stejăreni
Proprietar	Bârsan Cosmin
Alte informații	
Observații	
Fotografii	

7

Măr

Batul

Sinonim	
Caracteristicile fructului	
Perioadă de coacere	septembrie – octombrie
Termen de depozitare	4 – 5 luni
Utilizare generală	fructe de masă
Utilizare specială	copt, gătit
Fermitate	mediu
Textura coajei	netedă
Pulpa fructului	
Suculență	medie
Gust	aromat
Caracteristicile pomului	
Data înfloririi	medie
Productivitate	mică < 200 kg
Stare sănătate	îmbătrânit
Boli	
Sistem de cultivare	mediu
Proveniență	
Localitate	Seleuș
Proprietar	Brühs Safta
Alte informații	
Observații	
Fotografii	



8

Măr

Batul

Sinonim	
Caracteristicile fructului	
Perioadă de coacere	septembrie – octombrie
Termen de depozitare	3 luni
Utilizare generală	fructe de masă
Utilizare specială	copt, gătit
Fermitate	mediu
Textura coajei	netedă
Pulpa fructului	fină
Suculență	suculent
Gust	acrișor
Caracteristicile pomului	
Data înfloririi	medie
Productivitate	medie 200 – 400 kg
Stare sănătate	mai puțin vital
Boli	
Sistem de cultivare	înalt
Proveniență	
Localite	Vânători
Proprietar	Florin Marcu
Alte informații	
Observații	
Fotografii	



9

Măr

Batul

Sinonim	
Caracteristicile fructului	
Perioadă de coacere	septembrie – octombrie
Termen de depozitare	4 luni
Utilizare generală	fructe de masă
Utilizare specială	rachiu, prajituri
Fermitate	mediu
Textura coajei	netedă
Pulpa fructului	medie
Suculență	medie
Gust	puțin aromat
Caracteristicile pomului	
Data înfloririi	medie
Productivitate	mare
Stare sănătate	îmbătrânit
Boli	
Sistem de cultivare	înalt
Proveniență	
Localite	Mujna
Proprietar	Gabos Zoltan
Alte informații	
Observații	
Fotografii	

10

Măr

Batul

Sinonim	
Caracteristicile fructului	
Perioadă de coacere	septembrie – octombrie
Termen de depozitare	6 luni
Utilizare generală	fructe de masă
Utilizare specială	copt, gătit
Fermitate	mediu
Textura coajei	netedă
Pulpa fructului	medie
Suculență	medie
Gust	aromat
Caracteristicile pomului	
Data înfloririi	medie
Productivitate	medie 200 – 400 kg
Stare sănătate	vital
Boli	
Sistem de cultivare	înalt
Proveniență	
Localite	Eliseni
Proprietar	Hegyí Andras
Alte informații	
Observații	
Fotografii	

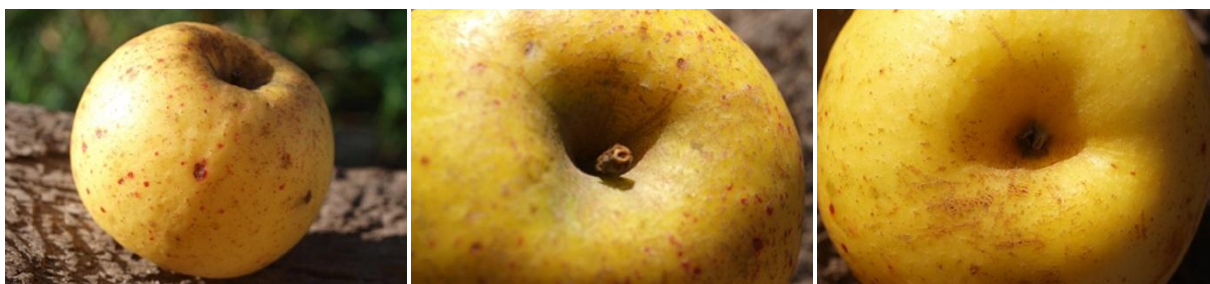


11

Măr

Batul

Sinonim	
Caracteristicile fructului	
Perioadă de coacere	septembrie – octombrie
Termen de depozitare	7 luni
Utilizare generală	fructe de masă
Utilizare specială	rachiu, prajituri
Fermitate	mediu
Textura coajei	netedă
Pulpa fructului	medie
Suculență	medie
Gust	acrișor
Caracteristicile pomului	
Data înfloririi	medie
Productivitate	medie 200 – 400 kg
Stare sănătate	îmbătrânit
Boli	
Sistem de cultivare	înalt
Proveniență	
Localite	Feleag
Proprietar	Ilie Ovidiu
Alte informații	
Observații	
Fotografii	

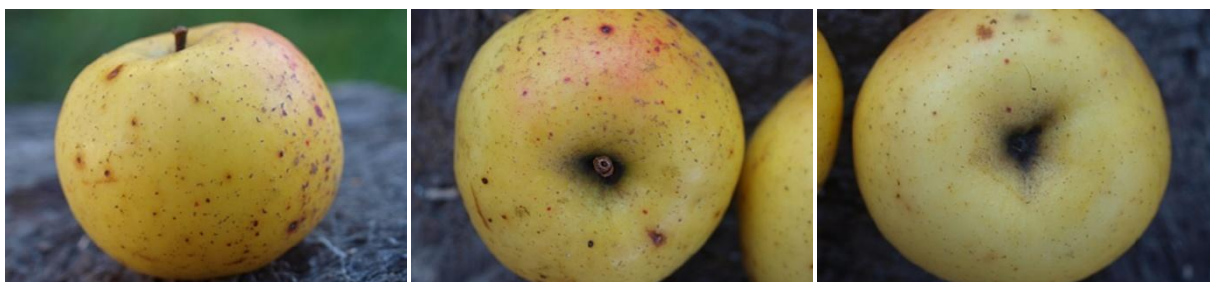


12

Măr

Batul

Sinonim	
Caracteristicile fructului	
Perioadă de coacere	septembrie – octombrie
Termen de depozitare	4 luni
Utilizare generală	fructe de masă
Utilizare specială	copt, gătit
Fermitate	mediu
Textura coajei	netedă
Pulpa fructului	medie
Suculență	medie
Gust	dulceag
Caracteristicile pomului	
Data înfloririi	medie
Productivitate	medie 200 – 400 kg
Stare sănătate	
Boli	Rapăn
Sistem de cultivare	înalt
Proveniență	
Localite	Valea Crișului (Daneș drum spre Sighișoara)
Proprietar	Lazăr Viorica Stela
Alte informații	
Observații	Infestare cu făinare și omizi – puțin.
Fotografii	



13

Măr

Batul

Sinonim	
Caracteristicile fructului	
Perioadă de coacere	septembrie – octombrie
Termen de depozitare	5 luni
Utilizare generală	fructe de masă
Utilizare specială	copt, gătit
Fermitate	tare
Textura coajei	netedă
Pulpa fructului	medie
Suculență	suculent
Gust	dulceag
Caracteristicile pomului	
Data înfloririi	medie
Productivitate	medie 200 – 400 kg
Stare sănătate	mai puțin vital
Boli	
Sistem de cultivare	înalt
Proveniență	
Localite	Filiași
Proprietar	Lörinczi Lajos
Alte informații	
Observații	
Fotografii	

14

Măr

Batul

Sinonim	
Caracteristicile fructului	
Perioadă de coacere	septembrie – octombrie
Termen de depozitare	4 luni
Utilizare generală	fructe de masă
Utilizare specială	rachiu, prajituri
Fermitate	mediu
Textura coajei	grasă
Pulpa fructului	
Suculență	suculent
Gust	acrișor
Caracteristicile pomului	
Data înfloririi	medie
Productivitate	medie 200 – 400 kg
Stare sănătate	îmbătrânit
Boli	Făinare
Sistem de cultivare	înalt
Proveniență	
Localite	Criț
Proprietar	Moraru Domnița
Alte informații	
Observații	Infestarea cu omizi – mediu.
Fotografii	



15

Măr

Batul

Sinonim	
Caracteristicile fructului	
Perioadă de coacere	septembrie – octombrie
Termen de depozitare	5 luni
Utilizare generală	fructe de masă
Utilizare specială	rachiu, prajituri
Fermitate	tare
Textura coajei	netedă
Pulpa fructului	medie
Suculență	suculent
Gust	acrișor
Caracteristicile pomului	
Data înfloririi	târzie
Productivitate	medie 200 – 400 kg
Stare sănătate	îmbătrânit
Boli	
Sistem de cultivare	înalt
Proveniență	
Localitate	Albești
Proprietar	Neag Nicolae
Alte informații	
Observații	
Fotografii	

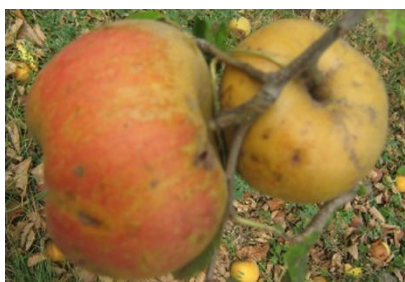


16

Măr

Batul

Sinonim	
Caracteristicile fructului	
Perioadă de coacere	septembrie – octombrie
Termen de depozitare	4 luni
Utilizare generală	fructe de masă
Utilizare specială	fructe uscate
Fermitate	
Textura coajei	netedă
Pulpa fructului	fină
Suculență	suculent
Gust	dulceag
Caracteristicile pomului	
Data înfloririi	medie
Productivitate	medie 200 – 400 kg
Stare sănătate	mai puțin vital
Boli	
Sistem de cultivare	înalt
Proveniență	
Localite	Daneș
Proprietar	Onețiu Mihaela
Alte informații	
Observații	
Fotografii	



17

Măr

Batul

Sinonim	
Caracteristicile fructului	
Perioadă de coacere	septembrie – octombrie
Termen de depozitare	5 – 6 luni
Utilizare generală	fructe de masă
Utilizare specială	copt, gătit
Fermitate	tare
Textura coajei	netedă
Pulpa fructului	medie
Suculență	medie
Gust	dulceag
Caracteristicile pomului	
Data înfloririi	medie
Productivitate	mică < 200 kg
Stare sănătate	îmbătrânit
Boli	
Sistem de cultivare	mediu
Proveniență	
Localite	Venchi
Proprietar	Pipea Ioan
Alte informații	
Observații	Probă verificare genetică.
Fotografii	

18

Măr

Batul

Sinonim	
Caracteristicile fructului	
Perioadă de coacere	septembrie – octombrie
Termen de depozitare	5 luni
Utilizare generală	fructe de masă
Utilizare specială	copt, gătit
Fermitate	mediu
Textura coajei	netedă
Pulpa fructului	fină
Suculență	suculent
Gust	dulceag
Caracteristicile pomului	
Data înfloririi	medie
Productivitate	medie 200 – 400 kg
Stare sănătate	vital
Boli	Rapăn
Sistem de cultivare	înalt
Proveniență	
Localite	Criș
Proprietar	șoneriu Ilie
Alte informații	
Observații	Infestare cu făinare – puțin și omizi – puțin.
Fotografii	

19

Măr

Batul

Sinonim	
Caracteristicile fructului	
Perioadă de coacere	septembrie – octombrie
Termen de depozitare	3 luni
Utilizare generală	fructe de masă
Utilizare specială	rachiu, prajituri
Fermitate	mediu
Textura coajei	netedă
Pulpa fructului	fină
Suculență	medie
Gust	dulceag
Caracteristicile pomului	
Data înfloririi	medie
Productivitate	mică < 200 kg
Stare sănătate	vital
Boli	
Sistem de cultivare	înalt
Proveniență	
Localitate	Albești
Proprietar	Szabo Jozsef
Alte informații	
Observații	
Fotografii	



20

Măr

Batul

Sinonim	
Caracteristicile fructului	
Perioadă de coacere	septembrie – octombrie
Termen de depozitare	6 luni
Utilizare generală	fructe de masă
Utilizare specială	rachiu, prajituri
Fermitate	moale
Textura coajei	netedă
Pulpa fructului	fină
Suculență	suculent
Gust	puțin aromat
Caracteristicile pomului	
Data înfloririi	medie
Productivitate	mică < 200 kg
Stare sănătate	îmbătrânit
Boli	Rapăn
Sistem de cultivare	mediu
Proveniență	
Localite	șapartoc
Proprietar	Szapanzos Rozalia
Alte informații	
Observații	Infestare cu făinare și omizi – puțin.
Fotografii	

21

Măr

Batul (cu roșu)

Sinonim	
Caracteristicile fructului	
Perioadă de coacere	septembrie – octombrie
Termen de depozitare	5 luni
Utilizare generală	fructe de masă
Utilizare specială	copt, gătit
Fermitate	mediu
Textura coajei	
Pulpa fructului	medie
Suculență	suculent
Gust	aromat
Caracteristicile pomului	
Data înfloririi	medie
Productivitate	mare
Stare sănătate	vital
Boli	Omizi
Sistem de cultivare	mediu
Proveniență	
Localite	Criș
Proprietar	Wagner Johann
Alte informații	
Observații	
Fotografii	

22

Măr

Batul galben

Sinonim	
Caracteristicile fructului	
Perioadă de coacere	
Termen de depozitare	
Utilizare generală	
Utilizare specială	
Fermitate	
Textura coajei	
Pulpa fructului	
Suculență	
Gust	
Caracteristicile pomului	
Data înfloririi	
Productivitate	
Stare sănătate	
Boli	
Sistem de cultivare	
Proveniență	
Localite	Livada Mălâncrav
Proprietar	Pro MET
Alte informații	
Observații	
Fotografii	

23

Măr

Batul galben

Sinonim	
Caracteristicile fructului	
Perioadă de coacere	septembrie – octombrie
Termen de depozitare	3 luni
Utilizare generală	procesare
Utilizare specială	cidru
Fermitate	tare
Textura coajei	aspră
Pulpa fructului	fină
Suculență	medie
Gust	parfumat
Caracteristicile pomului	
Data înfloririi	timpurie
Productivitate	mare
Stare sănătate	mai puțin vital
Boli	Făinare
Sistem de cultivare	mediu
Proveniență	
Localite	Cund
Proprietar	Varga Stefan
Alte informații	
Observații	
Fotografii	



24

Prune

Bistrițeană

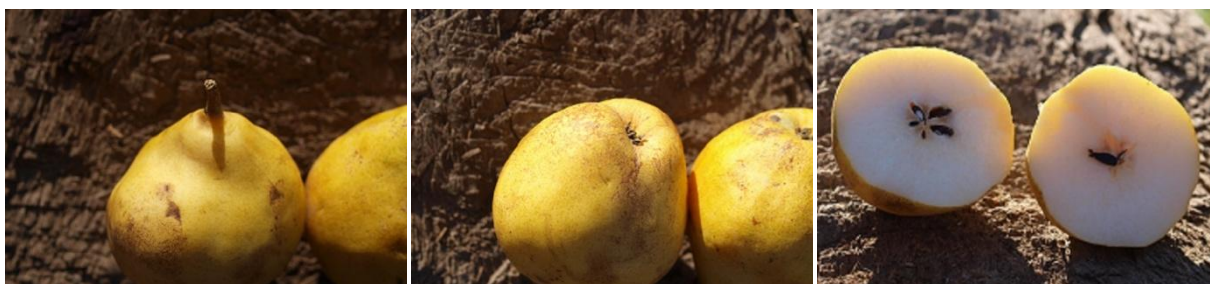
Sinonim	
Caracteristicile fructului	
Perioadă de coacere	septembrie – octombrie
Termen de depozitare	1 lună
Utilizare generală	fructe de masă
Utilizare specială	rachiu, prajituri
Fermitate	tare
Textura coajei	netedă
Pulpa fructului	medie
Suculență	suculent
Gust	dulceag
Caracteristicile pomului	
Data înfloririi	medie
Productivitate	
Stare sănătate	
Boli	
Sistem de cultivare	
Proveniență	
Localitate	Albești
Proprietar	Ditcu Ioan
Alte informații	
Observații	
Fotografii	

25

Păr

Blumenbach

Sinonim	
Caracteristicile fructului	
Perioadă de coacere	octombrie – noiembrie
Termen de depozitare	1 – 1.5 luni
Utilizare generală	fructe de masă
Utilizare specială	copt, gătit
Fermitate	moale
Textura coajei	netedă
Pulpa fructului	
Suculență	suculent
Gust	dulceag
Caracteristicile pomului	
Data înfloririi	timpurie
Productivitate	mică < 200 kg
Stare sănătate	mai puțin vital
Boli	Focul bacterian
Sistem de cultivare	înalt
Proveniență	
Localitate	Saschiz
Proprietar	Vaidășigan Teodor
Alte informații	
Observații	
Fotografii	



26

Măr

Bor alma

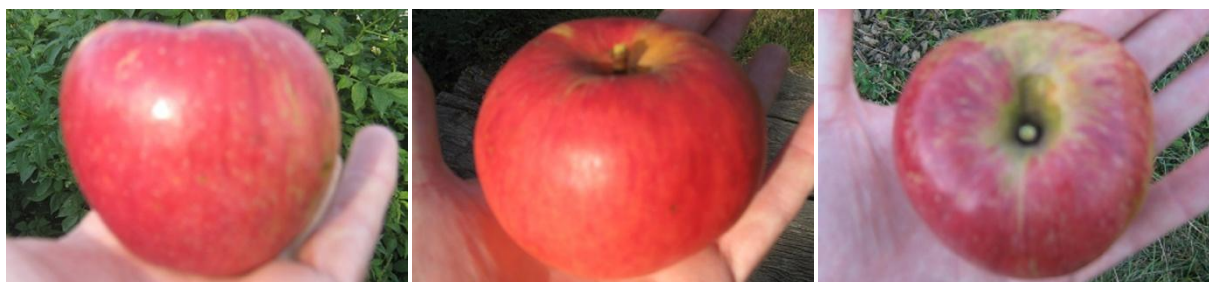
Sinonim	
Caracteristicile fructului	
Perioadă de coacere	octombrie
Termen de depozitare	4 luni
Utilizare generală	fructe de masă
Utilizare specială	copt, gătit
Fermitate	tare
Textura coajei	aspră
Pulpa fructului	medie
Suculență	suculent
Gust	puțin aromat
Caracteristicile pomului	
Data înfloririi	medie
Productivitate	mică < 200 kg
Stare sănătate	îmbătrânit
Boli	
Sistem de cultivare	pitic
Proveniență	
Localite	Sighișoara
Proprietar	Kadar Andras
Alte informații	
Observații	
Fotografii	

27

Măr

Boscob

Sinonim	
Caracteristicile fructului	
Perioadă de coacere	septembrie – octombrie
Termen de depozitare	4 – 5 luni
Utilizare generală	fructe de masă
Utilizare specială	copt, gătit
Fermitate	mediu
Textura coajei	netedă
Pulpa fructului	medie
Suculență	medie
Gust	acrișor
Caracteristicile pomului	
Data înfloririi	medie
Productivitate	mică < 200 kg
Stare sănătate	îmbătrânit
Boli	
Sistem de cultivare	înalt
Proveniență	
Localitate	Sighișoara
Proprietar	Șeliștat Lupașcu
Alte informații	
Observații	
Fotografii	



28

Măr

Boscop

Sinonim	
Caracteristicile fructului	
Perioadă de coacere	septembrie – octombrie
Termen de depozitare	3 luni
Utilizare generală	fructe de masă
Utilizare specială	rachiu, prajituri
Fermitate	mediu
Textura coajei	netedă
Pulpa fructului	grunjoasă
Suculență	uscat
Gust	acrișor
Caracteristicile pomului	
Data înfloririi	medie
Productivitate	medie 200 – 400 kg
Stare sănătate	mai puțin vital
Boli	Rapăn
Sistem de cultivare	înalt
Proveniență	
Localite	Criș
Proprietar	șoneriu Ilie
Alte informații	
Observații	Infestare cu făinare – puțin.
Fotografii	

29

Măr

Bot de iepure

Sinonim	
Caracteristicile fructului	
Perioadă de coacere	august – septembrie
Termen de depozitare	
Utilizare generală	fructe de masă
Utilizare specială	copt, gătit
Fermitate	moale
Textura coajei	netedă
Pulpa fructului	medie
Suculență	suculent
Gust	dulceag
Caracteristicile pomului	
Data înfloririi	medie
Productivitate	mică < 200 kg
Stare sănătate	mai puțin vital
Boli	
Sistem de cultivare	înalt
Proveniență	
Localite	Dumbrăveni
Proprietar	Scarlot Livia
Alte informații	
Observații	
Fotografii	



30

Măr

Budai Domokos

Sinonim	
Caracteristicile fructului	
Perioadă de coacere	august – septembrie
Termen de depozitare	5 – 6 luni
Utilizare generală	fructe de masă
Utilizare specială	suc
Fermitate	mediu
Textura coajei	netedă
Pulpa fructului	medie
Suculență	medie
Gust	aromat
Caracteristicile pomului	
Data înfloririi	medie
Productivitate	mare
Stare sănătate	vital
Boli	
Sistem de cultivare	înalt
Proveniență	
Localite	Filiași
Proprietar	Barabas Zoltan
Alte informații	
Observații	
Fotografii	

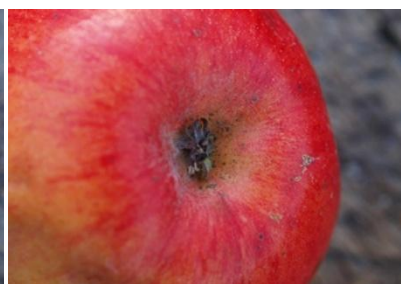
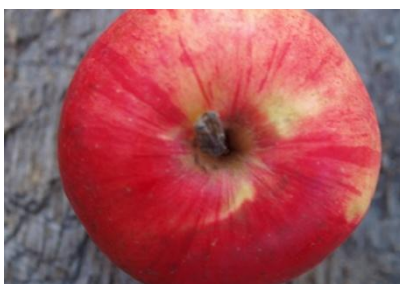


31

Măr

Budai Domokos

Sinonim	
Caracteristicile fructului	
Perioadă de coacere	septembrie – octombrie
Termen de depozitare	6 luni
Utilizare generală	fructe de masă
Utilizare specială	copt, gătit
Fermitate	mediu
Textura coajei	netedă
Pulpa fructului	medie
Suculență	medie
Gust	aromat
Caracteristicile pomului	
Data înfloririi	medie
Productivitate	mare
Stare sănătate	vital
Boli	Omizi
Sistem de cultivare	înalt
Proveniență	
Localitate	Eliseni
Proprietar	Jakab József
Alte informații	
Observații	
Fotografii	



32

Măr

Budai Domokos

Sinonim	
Caracteristicile fructului	
Perioadă de coacere	septembrie – octombrie
Termen de depozitare	4 luni
Utilizare generală	fructe de masă
Utilizare specială	copt, gătit
Fermitate	tare
Textura coajei	netedă
Pulpa fructului	medie
Suculență	medie
Gust	echilibrat
Caracteristicile pomului	
Data înfloririi	timpurie
Productivitate	
Stare sănătate	îmbătrânit
Boli	Făinare
Sistem de cultivare	înalt
Proveniență	
Localitate	Eliseni
Proprietar	Szakacs Laszlo
Alte informații	
Observații	
Fotografii	



33

Cais

Cais moronț

Sinonim	
Caracteristicile fructului	
Perioadă de coacere	august
Termen de depozitare	
Utilizare generală	fructe de masă
Utilizare specială	rachiu, prajituri
Fermitate	moale
Textura coajei	aspră
Pulpa fructului	grunjoasă
Suculență	suculent
Gust	aromat
Caracteristicile pomului	
Data înfloririi	medie
Productivitate	medie 200 – 400 kg
Stare sănătate	îmbătrânit
Boli	
Sistem de cultivare	înalt
Proveniență	
Localite	Cartier Aurel Vlaicu
Proprietar	Moldovan Vasile
Alte informații	
Observații	
Fotografii	

34

Măr

Canada Reinet

Sinonim	
Caracteristicile fructului	
Perioadă de coacere	septembrie – octombrie
Termen de depozitare	8 luni
Utilizare generală	procesare
Utilizare specială	suc
Fermitate	tare
Textura coajei	aspră
Pulpa fructului	grunjoasă
Suculență	uscat
Gust	acrișor
Caracteristicile pomului	
Data înfloririi	medie
Productivitate	mare
Stare sănătate	îmbătrânit
Boli	Rapăn
Sistem de cultivare	mediu
Proveniență	
Localite	Viscri
Proprietar	Dootz Sara
Alte informații	
Observații	Infestare cu omizi– mediu.
Fotografii	

35

Cireș

Cireș alb

Sinonim	
Caracteristicile fructului	
Perioadă de coacere	iunie
Termen de depozitare	
Utilizare generală	fructe de masă
Utilizare specială	copt, gătit
Fermitate	moale
Textura coajei	netedă
Pulpa fructului	medie
Suculență	suculent
Gust	puțin aromat
Caracteristicile pomului	
Data înfloririi	timpurie
Productivitate	medie 200 – 400 kg
Stare sănătate	vital
Boli	
Sistem de cultivare	înalt
Proveniență	
Localite	Cartier Aurel Vlaicu
Proprietar	Moldovan Vasile
Alte informații	
Observații	
Fotografii	

36

Cireș

Cireș de mai

Sinonim	
Caracteristicile fructului	
Perioadă de coacere	mai – iunie
Termen de depozitare	2 săptămâni
Utilizare generală	fructe de masă
Utilizare specială	copt, gătit
Fermitate	mediu
Textura coajei	netedă
Pulpa fructului	fină
Suculență	medie
Gust	dulceag
Caracteristicile pomului	
Data înfloririi	timpurie
Productivitate	mică < 200 kg
Stare sănătate	vital
Boli	
Sistem de cultivare	înalt
Proveniență	
Localitate	Cătun Rora
Proprietar	Maior Zaharia
Alte informații	
Observații	
Fotografii	

37

Cireș

Cireș Mai

Sinonim	
Caracteristicile fructului	
Perioadă de coacere	mai
Termen de depozitare	
Utilizare generală	fructe de masă
Utilizare specială	copt, gătit
Fermitate	mediu
Textura coajei	netedă
Pulpa fructului	medie
Suculență	suculent
Gust	echilibrat
Caracteristicile pomului	
Data înfloririi	timpurie
Productivitate	mică < 200 kg
Stare sănătate	mai puțin vital
Boli	
Sistem de cultivare	mediu
Proveniență	
Localitate	Sighișoara
Proprietar	Stroia Daniel
Alte informații	
Observații	
Fotografii	



38

Cireș

Cireș pietros

Sinonim	
Caracteristicile fructului	
Perioadă de coacere	mai – iunie
Termen de depozitare	5 zile
Utilizare generală	fructe de masă
Utilizare specială	suc
Fermitate	mediu
Textura coajei	netedă
Pulpa fructului	medie
Suculență	medie
Gust	dulceag
Caracteristicile pomului	
Data înfloririi	timpurie
Productivitate	medie 200 – 400 kg
Stare sănătate	vital
Boli	
Sistem de cultivare	mediu
Proveniență	
Localitate	Sighișoara
Proprietar	Ilie Achim
Alte informații	
Observații	
Fotografii	

39

Măr

Eper alma

Sinonim	
Caracteristicile fructului	
Perioadă de coacere	iulie – august
Termen de depozitare	12 zile
Utilizare generală	fructe de masă
Utilizare specială	copt, gătit
Fermitate	moale
Textura coajei	netedă
Pulpa fructului	medie
Suculență	suculent
Gust	dulceag
Caracteristicile pomului	
Data înfloririi	timpurie
Productivitate	mică < 200 kg
Stare sănătate	mai puțin vital
Boli	
Sistem de cultivare	înalt
Proveniență	
Localitate	Chendu
Proprietar	Nagy Kalnan
Alte informații	
Observații	
Fotografii	



40

Măr

Erdbeerapfel (Eper alma)

Sinonim	
Caracteristicile fructului	
Perioadă de coacere	octombrie
Termen de depozitare	8 luni
Utilizare generală	fructe de masă
Utilizare specială	copt, gătit
Fermitate	tare
Textura coajei	netedă
Pulpa fructului	fină
Suculență	suculent
Gust	puțin aromat
Caracteristicile pomului	
Data înfloririi	medie
Productivitate	mică < 200 kg
Stare sănătate	vital
Boli	
Sistem de cultivare	înalt
Proveniență	
Localitate	Albești
Proprietar	Fekete Imre
Alte informații	
Observații	
Fotografii	



41

Măr

Erdbeerapfel (Eper alma)

Sinonim	
Caracteristicile fructului	
Perioadă de coacere	septembrie
Termen de depozitare	4 luni
Utilizare generală	fructe de masă
Utilizare specială	suc
Fermitate	mediu
Textura coajei	grasă
Pulpa fructului	fină
Suculență	suculent
Gust	parfumat
Caracteristicile pomului	
Data înfloririi	medie
Productivitate	mare
Stare sănătate	mai puțin vital
Boli	
Sistem de cultivare	înalt
Proveniență	
Localite	Fișer
Proprietar	Morgen Andreas
Alte informații	
Observații	Probă verificare genetică.
Fotografii	

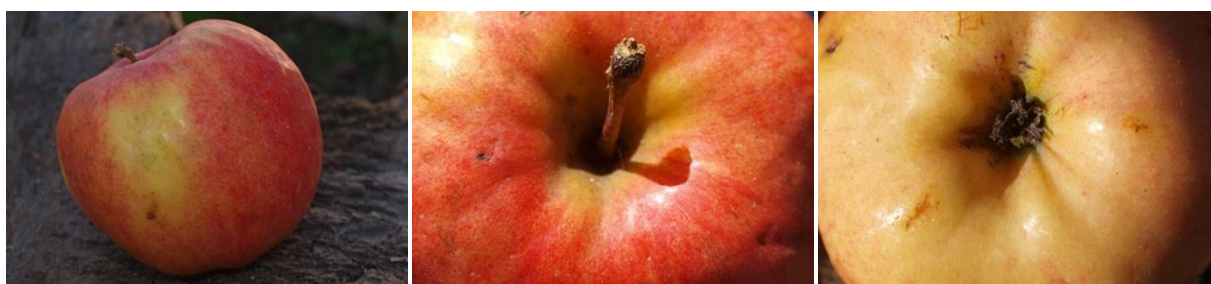


42

Măr

Florina

Sinonim	
Caracteristicile fructului	
Perioadă de coacere	septembrie – octombrie
Termen de depozitare	4 luni
Utilizare generală	fructe de masă
Utilizare specială	copt, gătit
Fermitate	mediu
Textura coajei	netedă
Pulpa fructului	medie
Suculență	suculent
Gust	acrișor
Caracteristicile pomului	
Data înfloririi	medie
Productivitate	mică < 200 kg
Stare sănătate	vital
Boli	Omizi
Sistem de cultivare	pitic
Proveniență	
Localite	Criț
Proprietar	Moraru Domnița
Alte informații	
Observații	Probă verificare genetică.
Fotografii	



43

Măr

Frumos de Boscop

Sinonim	
Caracteristicile fructului	
Perioadă de coacere	octombrie
Termen de depozitare	5 luni
Utilizare generală	fructe de masă
Utilizare specială	copt, gătit
Fermitate	mediu
Textura coajei	aspră
Pulpa fructului	medie
Suculență	medie
Gust	amar
Caracteristicile pomului	
Data înfloririi	medie
Productivitate	medie 200 – 400 kg
Stare sănătate	vital
Boli	
Sistem de cultivare	înalt
Proveniență	
Localite	Nadeș
Proprietar	Zakel Hans
Alte informații	
Observații	
Fotografii	

44

Corcoduș

Galben

Sinonim	
Caracteristicile fructului	
Perioadă de coacere	iunie
Termen de depozitare	1 săptămână
Utilizare generală	procesare
Utilizare specială	copt, gătit
Fermitate	moale
Textura coajei	netedă
Pulpa fructului	fină
Suculență	suculent
Gust	dulceag
Caracteristicile pomului	
Data înfloririi	timpurie
Productivitate	medie 200 – 400 kg
Stare sănătate	vital
Boli	
Sistem de cultivare	înalt
Proveniență	
Localitate	Sighișoara
Proprietar	Izabela Hartel
Alte informații	
Observații	
Fotografii	

45

Corcoduș

Galben

Sinonim	
Caracteristicile fructului	
Perioadă de coacere	iulie
Termen de depozitare	5 zile
Utilizare generală	fructe de masă
Utilizare specială	rachiu, prajituri
Fermitate	mediu
Textura coajei	netedă
Pulpa fructului	fină
Suculență	suculent
Gust	acrișor
Caracteristicile pomului	
Data înfloririi	timpurie
Productivitate	medie 200 – 400 kg
Stare sănătate	vital
Boli	
Sistem de cultivare	înalt
Proveniență	
Localite	Sighișoara
Proprietar	Stefan Florea
Alte informații	
Observații	
Fotografii	



46

Măr

Giros alma

Sinonim	
Caracteristicile fructului	
Perioadă de coacere	august
Termen de depozitare	1 lună
Utilizare generală	fructe de masă
Utilizare specială	copt, gătit
Fermitate	moale
Textura coajei	netedă
Pulpa fructului	fină
Suculență	suculent
Gust	dulceag
Caracteristicile pomului	
Data înfloririi	timpurie
Productivitate	medie 200 – 400 kg
Stare sănătate	vital
Boli	
Sistem de cultivare	înalt
Proveniență	
Localite	Chendu
Proprietar	Kallo Zito
Alte informații	
Observații	
Fotografii	



47

Măr

Goldpermin(Parmen auriu)

Sinonim	
Caracteristicile fructului	
Perioadă de coacere	septembrie – octombrie
Termen de depozitare	4 luni
Utilizare generală	fructe de masă
Utilizare specială	rachiu, prajituri
Fermitate	mediu
Textura coajei	netedă
Pulpa fructului	medie
Suculență	medie
Gust	dulceag
Caracteristicile pomului	
Data înfloririi	medie
Productivitate	mică < 200 kg
Stare sănătate	îmbătrânit
Boli	
Sistem de cultivare	înalt
Proveniență	
Localite	Sighișoara
Proprietar	Șeliștat Lupașcu
Alte informații	
Observații	
Fotografii	



48

Măr

Goldreinet von Blähenheim

Sinonim	
Caracteristicile fructului	
Perioadă de coacere	septembrie – octombrie
Termen de depozitare	4 luni
Utilizare generală	procesare
Utilizare specială	copt, gătit
Fermitate	moale
Textura coajei	aspră
Pulpa fructului	fină
Suculență	uscat
Gust	acrișor
Caracteristicile pomului	
Data înfloririi	medie
Productivitate	mare
Stare sănătate	îmbătrânit
Boli	Rapăn
Sistem de cultivare	înalt
Proveniență	
Localite	Viscri
Proprietar	Schuster Karl
Alte informații	
Observații	
Fotografii	



49

Măr

Grünling

Sinonim	
Caracteristicile fructului	
Perioadă de coacere	septembrie – octombrie
Termen de depozitare	nu stie
Utilizare generală	fructe de masă
Utilizare specială	copt, gătit
Fermitate	moale
Textura coajei	netedă
Pulpa fructului	medie
Suculență	suculent
Gust	acrișor
Caracteristicile pomului	
Data înfloririi	medie
Productivitate	medie 200 – 400 kg
Stare sănătate	vital
Boli	Omizi
Sistem de cultivare	înalt
Proveniență	
Localite	Criș
Proprietar	Wagner Johann
Alte informații	
Observații	
Fotografii	

50

Măr

Gustav durabil

Sinonim	
Caracteristicile fructului	
Perioadă de coacere	septembrie – octombrie
Termen de depozitare	5 luni
Utilizare generală	fructe de masă
Utilizare specială	rachiu, prajituri
Fermitate	tare
Textura coajei	netedă
Pulpa fructului	medie
Suculență	medie
Gust	echilibrat
Caracteristicile pomului	
Data înfloririi	medie
Productivitate	medie 200 – 400 kg
Stare sănătate	vital
Boli	Mătura vrăjitoarei
Sistem de cultivare	mediu
Proveniență	
Localite	Criț
Proprietar	Barsan Nicolae
Alte informații	
Observații	Infestare cu făinare și omizi – puțin. Ocurența altor boli este redusă.
Fotografii	



51

Măr

Gustav durabil

Sinonim	
Caracteristicile fructului	
Perioadă de coacere	septembrie – octombrie
Termen de depozitare	2 – 3 luni
Utilizare generală	fructe de masă
Utilizare specială	copt, gătit
Fermitate	mediu
Textura coajei	netedă
Pulpa fructului	medie
Suculență	suculent
Gust	aromat
Caracteristicile pomului	
Data înfloririi	medie
Productivitate	mică < 200 kg
Stare sănătate	vital
Boli	Rapăn
Sistem de cultivare	mediu
Proveniență	
Localite	Saschiz
Proprietar	Ehrman Johan
Alte informații	
Observații	
Fotografii	



52

Măr

Gustav durabil

Sinonim	
Caracteristicile fructului	
Perioadă de coacere	octombrie
Termen de depozitare	5 luni
Utilizare generală	fructe de masă
Utilizare specială	copt, gătit
Fermitate	tare
Textura coajei	aspră
Pulpa fructului	fină
Suculență	suculent
Gust	aromat
Caracteristicile pomului	
Data înfloririi	medie
Productivitate	medie 200 – 400 kg
Stare sănătate	mai puțin vital
Boli	Rapăn
Sistem de cultivare	
Proveniență	
Localite	Livada Mălâncrav
Proprietar	Pro MET
Alte informații	
Observații	
Fotografii	

53

Prune

Hargasmagu szilva

Sinonim	
Caracteristicile fructului	
Perioadă de coacere	septembrie – octombrie
Termen de depozitare	10 zile
Utilizare generală	fructe de masă
Utilizare specială	fructe uscate
Fermitate	moale
Textura coajei	netedă
Pulpa fructului	fină
Suculență	medie
Gust	aromat
Caracteristicile pomului	
Data înfloririi	timpurie
Productivitate	mică < 200 kg
Stare sănătate	vital
Boli	
Sistem de cultivare	înalt
Proveniență	
Localite	șapartoc
Proprietar	Szapanzos Rozalia
Alte informații	
Observații	
Fotografii	

54

Prune

Horgas magu

Sinonim	
Caracteristicile fructului	
Perioadă de coacere	septembrie
Termen de depozitare	2 săptămâni
Utilizare generală	fructe de masă
Utilizare specială	rachiu, prajituri
Fermitate	moale
Textura coajei	netedă
Pulpa fructului	fină
Suculență	medie
Gust	dulceag
Caracteristicile pomului	
Data înfloririi	medie
Productivitate	mică < 200 kg
Stare sănătate	îmbătrânit
Boli	
Sistem de cultivare	înalt
Proveniență	
Localitate	Sighișoara
Proprietar	Kadar Andras
Alte informații	
Observații	Se mai utilizează și pentru procesare.
Fotografii	



55

Măr

Ionatan

Sinonim	
Caracteristicile fructului	
Perioadă de coacere	septembrie – octombrie
Termen de depozitare	5 luni
Utilizare generală	fructe de masă
Utilizare specială	rachiu, prajituri
Fermitate	mediu
Textura coajei	netedă
Pulpa fructului	fină
Suculență	suculent
Gust	dulceag
Caracteristicile pomului	
Data înfloririi	medie
Productivitate	mică < 200 kg
Stare sănătate	vital
Boli	Omizi
Sistem de cultivare	mediu
Proveniență	
Localite	Criș
Proprietar	Barbu Ilie
Alte informații	
Observații	
Fotografii	

56

Măr

Ionatan

Sinonim	
Caracteristicile fructului	
Perioadă de coacere	septembrie – octombrie
Termen de depozitare	4 luni
Utilizare generală	fructe de masă
Utilizare specială	copt, gătit
Fermitate	mediu
Textura coajei	
Pulpa fructului	medie
Suculență	suculent
Gust	dulceag
Caracteristicile pomului	
Data înfloririi	medie
Productivitate	mică < 200 kg
Stare sănătate	îmbătrânit
Boli	
Sistem de cultivare	înalt
Proveniență	
Localitate	Seleuș
Proprietar	Brühs Safta
Alte informații	
Observații	
Fotografii	



57

Măr

Ionatan

Sinonim	
Caracteristicile fructului	
Perioadă de coacere	septembrie – octombrie
Termen de depozitare	4 luni
Utilizare generală	fructe de masă
Utilizare specială	copt, gătit
Fermitate	mediu
Textura coajei	netedă
Pulpa fructului	medie
Suculență	medie
Gust	puțin aromat
Caracteristicile pomului	
Data înfloririi	timpurie
Productivitate	medie 200 – 400 kg
Stare sănătate	îmbătrânit
Boli	
Sistem de cultivare	înalt
Proveniență	
Localitate	Archita
Proprietar	Ditcu Ioan
Alte informații	
Observații	
Fotografii	



58

Măr

Ionatan

Sinonim	
Caracteristicile fructului	
Perioadă de coacere	septembrie – octombrie
Termen de depozitare	5 luni
Utilizare generală	fructe de masă
Utilizare specială	rachiu
Fermitate	tare
Textura coajei	netedă
Pulpa fructului	medie
Suculență	suculent
Gust	dulceag
Caracteristicile pomului	
Data înfloririi	timpurie
Productivitate	mică < 200 kg
Stare sănătate	mai puțin vital
Boli	
Sistem de cultivare	înalt
Proveniență	
Localite	Stejăreni
Proprietar	Drăghici Nicolae
Alte informații	
Observații	Probă verificare genetică.
Fotografii	



59

Măr

Ionatan

Sinonim	
Caracteristicile fructului	
Perioadă de coacere	octombrie
Termen de depozitare	6 luni
Utilizare generală	fructe de masă
Utilizare specială	copt, gătit
Fermitate	mediu
Textura coajei	netedă
Pulpa fructului	medie
Suculență	medie
Gust	puțin aromat
Caracteristicile pomului	
Data înfloririi	medie
Productivitate	medie 200 – 400 kg
Stare sănătate	
Boli	
Sistem de cultivare	înalt
Proveniență	
Localitate	Eliseni
Proprietar	Hegyí Andras
Alte informații	
Observații	
Fotografii	



60

Măr

Ionatan

Sinonim	
Caracteristicile fructului	
Perioadă de coacere	septembrie – octombrie
Termen de depozitare	6 luni
Utilizare generală	fructe de masă
Utilizare specială	rachiu, prajituri
Fermitate	mediu
Textura coajei	netedă
Pulpa fructului	medie
Suculență	medie
Gust	echilibrat
Caracteristicile pomului	
Data înfloririi	medie
Productivitate	mică < 200 kg
Stare sănătate	îmbătrânit
Boli	Omizi
Sistem de cultivare	
Proveniență	
Localite	Feleag
Proprietar	Ilie Achim
Alte informații	
Observații	
Fotografii	



61

Măr

Ionatan

Sinonim	
Caracteristicile fructului	
Perioadă de coacere	septembrie
Termen de depozitare	4 luni
Utilizare generală	fructe de masă
Utilizare specială	suc
Fermitate	tare
Textura coajei	netedă
Pulpa fructului	medie
Suculență	suculent
Gust	acrișor
Caracteristicile pomului	
Data înfloririi	medie
Productivitate	medie 200 – 400 kg
Stare sănătate	îmbătrânit
Boli	
Sistem de cultivare	înalt
Proveniență	
Localitate	Sighișoara
Proprietar	Kadar Andras
Alte informații	
Observații	
Fotografii	



62

Măr

Ionatan

Sinonim	
Caracteristicile fructului	
Perioadă de coacere	septembrie – octombrie
Termen de depozitare	5 luni
Utilizare generală	fructe de masă
Utilizare specială	copt, gătit
Fermitate	mediu
Textura coajei	netedă
Pulpa fructului	medie
Suculență	suculent
Gust	aromat
Caracteristicile pomului	
Data înfloririi	medie
Productivitate	medie 200 – 400 kg
Stare sănătate	îmbătrânit
Boli	Făinare
Sistem de cultivare	înalt
Proveniență	
Localite	Valea Crișului (Daneș drum spre Sighișoara)
Proprietar	Lazăr Viorica Stela
Alte informații	
Observații	Infestare cu omizi – puțin.
Fotografii	

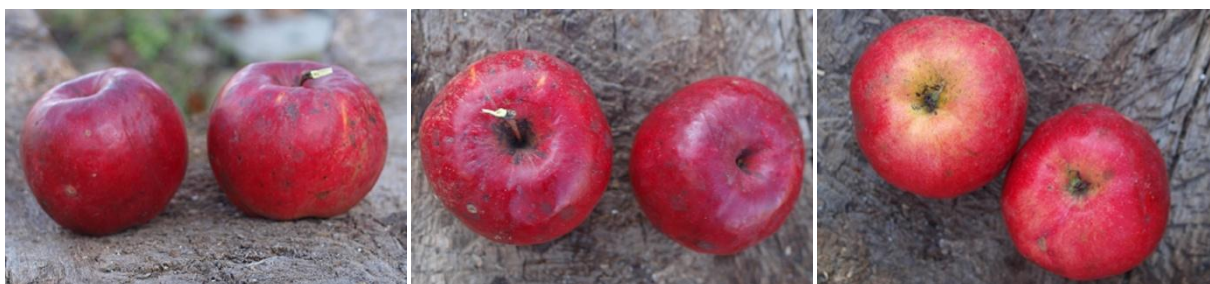


63

Măr

Ionatan

Sinonim	
Caracteristicile fructului	
Perioadă de coacere	septembrie – octombrie
Termen de depozitare	4 luni
Utilizare generală	fructe de masă
Utilizare specială	rachiu, prajituri
Fermitate	mediu
Textura coajei	netedă
Pulpa fructului	medie
Suculență	suculent
Gust	puțin aromat
Caracteristicile pomului	
Data înfloririi	medie
Productivitate	medie 200 – 400 kg
Stare sănătate	mai puțin vital
Boli	Omizi
Sistem de cultivare	înalt
Proveniență	
Localite	Criț
Proprietar	Moraru Domnița
Alte informații	
Observații	
Fotografii	



64

Măr

Ionatan

Sinonim	
Caracteristicile fructului	
Perioadă de coacere	septembrie – octombrie
Termen de depozitare	5 luni
Utilizare generală	fructe de masă
Utilizare specială	copt, gătit
Fermitate	moale
Textura coajei	netedă
Pulpa fructului	medie
Suculență	suculent
Gust	aromat
Caracteristicile pomului	
Data înfloririi	târzie
Productivitate	mică < 200 kg
Stare sănătate	vital
Boli	Rapăn
Sistem de cultivare	pitic
Proveniență	
Localite	Albești
Proprietar	Neag Nicolae
Alte informații	
Observații	Probă verificare genetică.
Fotografii	



65

Măr

Ionatan

Sinonim	
Caracteristicile fructului	
Perioadă de coacere	septembrie – octombrie
Termen de depozitare	5 luni
Utilizare generală	fructe de masă
Utilizare specială	
Fermitate	
Textura coajei	
Pulpa fructului	
Suculență	
Gust	
Caracteristicile pomului	
Data înfloririi	
Productivitate	
Stare sănătate	
Boli	
Sistem de cultivare	
Proveniență	
Localitate	Criț
Proprietar	Viorica Pătea
Alte informații	
Observații	Probă verificare genetică.
Fotografii	



66

Măr

Ionatan (?)

Sinonim	
Caracteristicile fructului	
Perioadă de coacere	octombrie
Termen de depozitare	
Utilizare generală	fructe de masă
Utilizare specială	cidru
Fermitate	mediu
Textura coajei	grasă
Pulpa fructului	medie
Suculență	suculent
Gust	acrișor
Caracteristicile pomului	
Data înfloririi	
Productivitate	
Stare sănătate	mai puțin vital
Boli	
Sistem de cultivare	înalt
Proveniență	
Localite	Cartier Aurel Vlaicu spre șapartoc
Proprietar	FP
Alte informații	
Observații	
Fotografii	



67

Măr

Ionatan auriu

Sinonim	
Caracteristicile fructului	
Perioadă de coacere	septembrie – octombrie
Termen de depozitare	8 luni
Utilizare generală	fructe de masă
Utilizare specială	copt, gătit
Fermitate	tare
Textura coajei	netedă
Pulpa fructului	fină
Suculență	suculent
Gust	puțin aromat
Caracteristicile pomului	
Data înfloririi	medie
Productivitate	medie 200 – 400 kg
Stare sănătate	vital
Boli	Rapăn
Sistem de cultivare	înalt
Proveniență	
Localite	Albești
Proprietar	Fekete Imre
Alte informații	
Observații	Probă verificare genetică. Infestare cu făinare – puțin și omizi – puțin.
Fotografii	



68

Măr

Ionatan verzui

Sinonim	
Caracteristicile fructului	
Perioadă de coacere	ianuarie – aprilie
Termen de depozitare	4 luni
Utilizare generală	fructe de masă
Utilizare specială	copt, gătit
Fermitate	tare
Textura coajei	aspră
Pulpa fructului	grunjoasă
Suculență	uscat
Gust	puțin aromat
Caracteristicile pomului	
Data înfloririi	medie
Productivitate	mică < 200 kg
Stare sănătate	vital
Boli	Rapăn
Sistem de cultivare	mediu
Proveniență	
Localite	Albești
Proprietar	Fekete Imre
Alte informații	
Observații	Infestare cu făinare – puțin și omizi – puțin.
Fotografii	

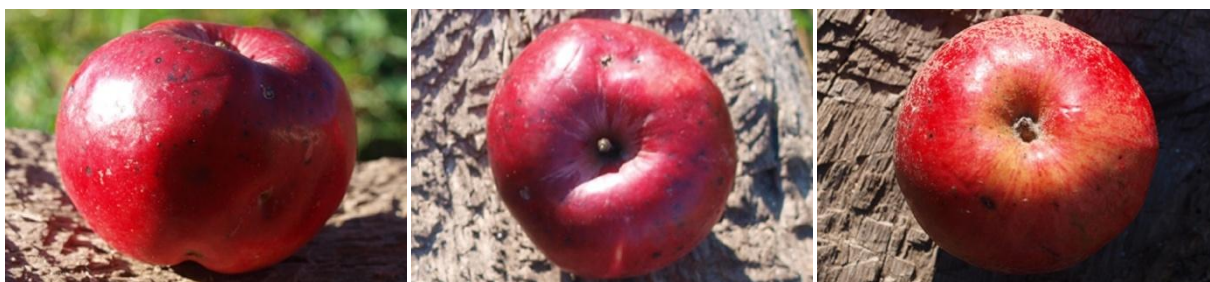


69

Măr

Ionatan/Măr roșu

Sinonim	
Caracteristicile fructului	
Perioadă de coacere	septembrie – octombrie
Termen de depozitare	4 – 5 luni
Utilizare generală	fructe de masă
Utilizare specială	copt, gătit
Fermitate	moale
Textura coajei	netedă
Pulpa fructului	fină
Suculență	medie
Gust	acrișor
Caracteristicile pomului	
Data înfloririi	medie
Productivitate	medie 200 – 400 kg
Stare sănătate	mai puțin vital
Boli	
Sistem de cultivare	înalt
Proveniență	
Localitate	Mujna
Proprietar	Gabos Zoltan
Alte informații	
Observații	
Fotografii	

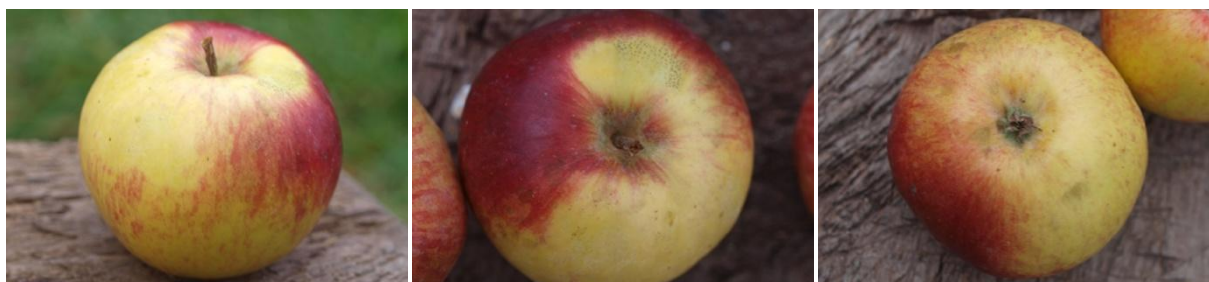


70

Măr

Iridium

Sinonim	
Caracteristicile fructului	
Perioadă de coacere	septembrie – octombrie
Termen de depozitare	3 luni
Utilizare generală	fructe de masă
Utilizare specială	copt, gătit
Fermitate	tare
Textura coajei	grasă
Pulpa fructului	medie
Suculență	suculent
Gust	puțin aromat
Caracteristicile pomului	
Data înfloririi	timpurie
Productivitate	mică < 200 kg
Stare sănătate	vital
Boli	Omizi
Sistem de cultivare	mediu
Proveniență	
Localite	Albești
Proprietar	Curta Andrei
Alte informații	
Observații	Probă verificare genetică. Ocurența altor boli – redusă.
Fotografii	

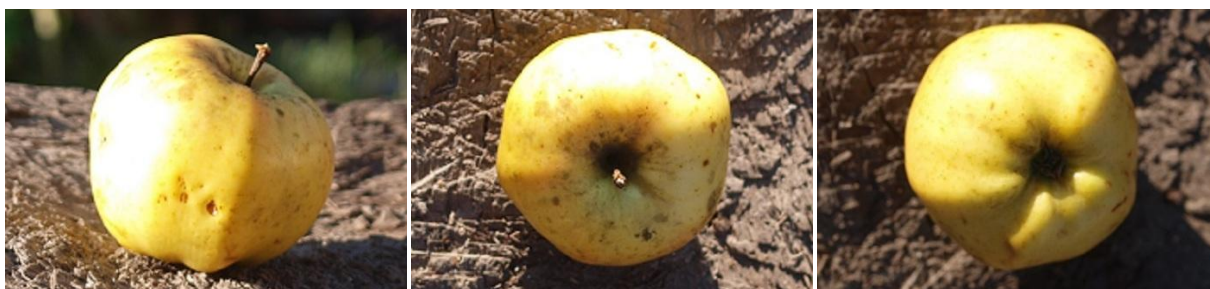


71

Măr

Kaiser Alexander

Sinonim	
Caracteristicile fructului	
Perioadă de coacere	septembrie
Termen de depozitare	
Utilizare generală	fructe de masă
Utilizare specială	copt, gătit
Fermitate	tare
Textura coajei	netedă
Pulpa fructului	fină
Suculență	
Gust	puțin aromat
Caracteristicile pomului	
Data înfloririi	medie
Productivitate	mare
Stare sănătate	vital
Boli	Omizi
Sistem de cultivare	mediu
Proveniență	
Localite	Fișer
Proprietar	Morgen Andreas
Alte informații	
Observații	
Fotografii	

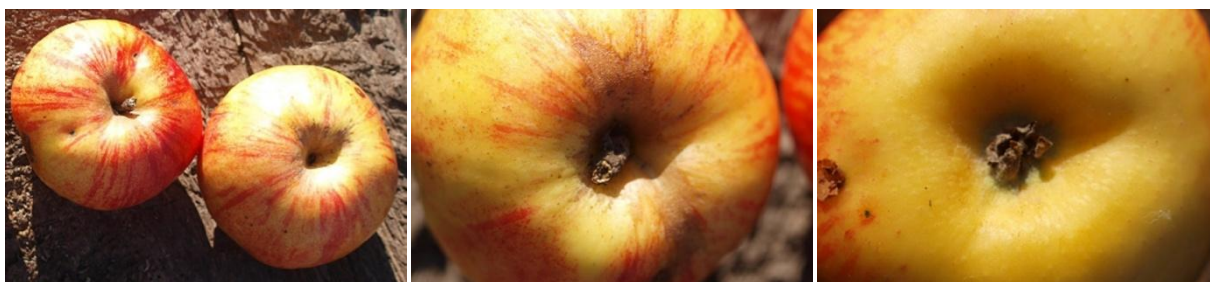


72

Măr

Kerek alma

Sinonim	
Caracteristicile fructului	
Perioadă de coacere	septembrie – octombrie
Termen de depozitare	3 luni
Utilizare generală	fructe de masă
Utilizare specială	rachiu, prajituri
Fermitate	moale
Textura coajei	netedă
Pulpa fructului	fină
Suculență	suculent
Gust	aromat
Caracteristicile pomului	
Data înfloririi	medie
Productivitate	medie 200 – 400 kg
Stare sănătate	vital
Boli	
Sistem de cultivare	înalt
Proveniență	
Localite	șapartoc
Proprietar	Szapanzos Rozalia
Alte informații	
Observații	Probă verificare genetică.
Fotografii	



73

Păr

Klap Kedveltje

Sinonim	
Caracteristicile fructului	
Perioadă de coacere	august – septembrie
Termen de depozitare	1 lună
Utilizare generală	fructe de masă
Utilizare specială	fructe uscate
Fermitate	moale
Textura coajei	netedă
Pulpa fructului	medie
Suculență	medie
Gust	dulceag
Caracteristicile pomului	
Data înfloririi	medie
Productivitate	mică < 200 kg
Stare sănătate	vital
Boli	Focul bacterian
Sistem de cultivare	mediu
Proveniență	
Localite	Bălăușeri
Proprietar	Szalma Istvan
Alte informații	
Observații	
Fotografii	



74

Măr

König von Neapel (Kürbisapfel)

Sinonim	
Caracteristicile fructului	
Perioadă de coacere	septembrie
Termen de depozitare	4 luni
Utilizare generală	fructe de masă
Utilizare specială	suc
Fermitate	tare
Textura coajei	netedă
Pulpa fructului	fină
Suculență	suculent
Gust	dulceag
Caracteristicile pomului	
Data înfloririi	medie
Productivitate	mică < 200 kg
Stare sănătate	îmbătrânit
Boli	Omizi
Sistem de cultivare	înalt
Proveniență	
Localite	Viscri
Proprietar	Dootz Sara
Alte informații	
Observații	
Fotografii	

75

Cireș

Koroi Seresznye

Sinonim	
Caracteristicile fructului	
Perioadă de coacere	mai – iunie
Termen de depozitare	7 zile
Utilizare generală	fructe de masă
Utilizare specială	copt, gătit
Fermitate	mediu
Textura coajei	netedă
Pulpa fructului	fină
Suculență	medie
Gust	dulceag
Caracteristicile pomului	
Data înfloririi	medie
Productivitate	mică < 200 kg
Stare sănătate	vital
Boli	
Sistem de cultivare	
Proveniență	
Localitate	Bălăușeri
Proprietar	Szalma Istvan
Alte informații	
Observații	
Fotografii	

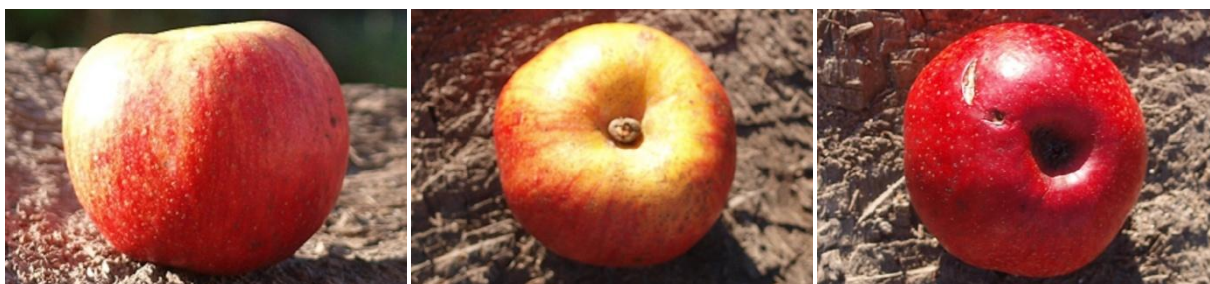


76

Măr

Kurzstiel

Sinonim	
Caracteristicile fructului	
Perioadă de coacere	septembrie – octombrie
Termen de depozitare	5 luni
Utilizare generală	fructe de masă
Utilizare specială	copt, gătit
Fermitate	tare
Textura coajei	netedă
Pulpa fructului	
Suculență	
Gust	acrișor
Caracteristicile pomului	
Data înfloririi	târzie
Productivitate	mare
Stare sănătate	
Boli	
Sistem de cultivare	
Proveniență	
Localite	Viscri
Proprietar	???
Alte informații	
Observații	Probă verificare genetică.
Fotografii	



77

Măr

Lederapfel (Bör alma)

Sinonim	
Caracteristicile fructului	
Perioadă de coacere	septembrie – octombrie
Termen de depozitare	2 – 3 luni
Utilizare generală	fructe de masă
Utilizare specială	copt, gătit
Fermitate	mediu
Textura coajei	aspră
Pulpa fructului	medie
Suculență	medie
Gust	acrișor
Caracteristicile pomului	
Data înfloririi	medie
Productivitate	mare
Stare sănătate	vital
Boli	Omizi
Sistem de cultivare	înalt
Proveniență	
Localitate	Eliseni
Proprietar	Jakab József
Alte informații	
Observații	
Fotografii	



78

Măr

Lederapfel (Bör alma)

Sinonim	
Caracteristicile fructului	
Perioadă de coacere	septembrie – octombrie
Termen de depozitare	4 luni
Utilizare generală	fructe de masă
Utilizare specială	copt, gătit
Fermitate	moale
Textura coajei	aspră
Pulpa fructului	medie
Suculență	medie
Gust	puțin aromat
Caracteristicile pomului	
Data înfloririi	medie
Productivitate	mică < 200 kg
Stare sănătate	vital
Boli	Omizi
Sistem de cultivare	înalt
Proveniență	
Localitate	Albesti
Proprietar	Szekely Istvan
Alte informații	
Observații	
Fotografii	

79

Măr

Lederapfel (măr de piele)

Sinonim	
Caracteristicile fructului	
Perioadă de coacere	septembrie – octombrie
Termen de depozitare	8 luni
Utilizare generală	procesare
Utilizare specială	fructe uscate
Fermitate	tare
Textura coajei	aspră
Pulpa fructului	grunjoasă
Suculență	medie
Gust	acrișor
Caracteristicile pomului	
Data înfloririi	medie
Productivitate	mare
Stare sănătate	îmbătrânit
Boli	Rapăn
Sistem de cultivare	
Proveniență	
Localite	Viscri
Proprietar	Dootz Sara
Alte informații	
Observații	
Fotografii	



80

Măr

Lederapfel (măr de piele)

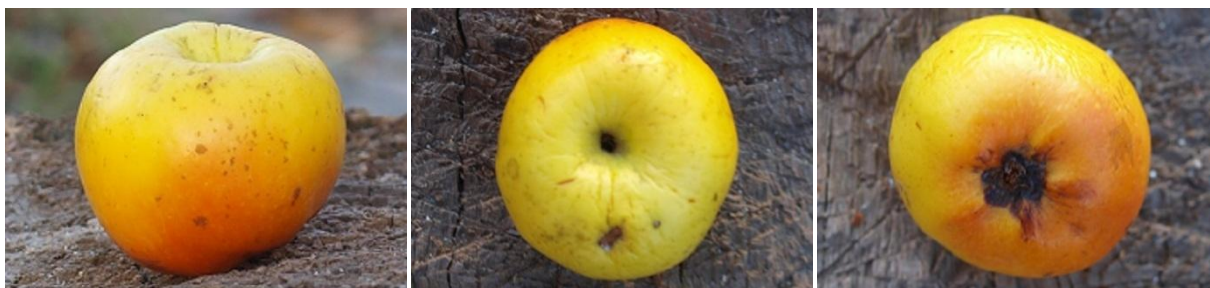
Sinonim	
Caracteristicile fructului	
Perioadă de coacere	septembrie – octombrie
Termen de depozitare	3 luni
Utilizare generală	fructe de masă
Utilizare specială	copt, gătit
Fermitate	mediu
Textura coajei	uscată
Pulpa fructului	medie
Suculență	medie
Gust	acrișor
Caracteristicile pomului	
Data înfloririi	medie
Productivitate	medie 200 – 400 kg
Stare sănătate	mai puțin vital
Boli	Omizi
Sistem de cultivare	înalt
Proveniență	
Localite	Stejăreni
Proprietar	Sighișoreanu Cornel
Alte informații	
Observații	Ocurența altor boli este redusă.
Fotografii	

81

Măr

London Pepin

Sinonim	
Caracteristicile fructului	
Perioadă de coacere	septembrie – octombrie
Termen de depozitare	3 luni
Utilizare generală	fructe de masă
Utilizare specială	copt, gătit
Fermitate	tare
Textura coajei	netedă
Pulpa fructului	medie
Suculență	medie
Gust	aromat
Caracteristicile pomului	
Data înfloririi	medie
Productivitate	mică < 200 kg
Stare sănătate	vital
Boli	Făinare
Sistem de cultivare	mediu
Proveniență	
Localite	Eliseni
Proprietar	Jakab József
Alte informații	
Observații	Probă verificare genetică. Calvil de zapada Infestare cu omizi – puțin.
Fotografii	



82

Măr

London Pepin

Sinonim	
Caracteristicile fructului	
Perioadă de coacere	septembrie – octombrie
Termen de depozitare	5 luni
Utilizare generală	fructe de masă
Utilizare specială	copt, gătit
Fermitate	mediu
Textura coajei	netedă
Pulpa fructului	medie
Suculență	medie
Gust	dulceag
Caracteristicile pomului	
Data înfloririi	medie
Productivitate	mică < 200 kg
Stare sănătate	vital
Boli	Rapăn
Sistem de cultivare	înalt
Proveniență	
Localite	Vânători
Proprietar	Tamasi Janos
Alte informații	
Observații	Infestare cu omizi – puțin și făinare – mediu.
Fotografii	

83

Măr

Măr bivolesc

Sinonim	
Caracteristicile fructului	
Perioadă de coacere	septembrie – octombrie
Termen de depozitare	8 luni
Utilizare generală	procesare
Utilizare specială	fructe uscate
Fermitate	tare
Textura coajei	aspră
Pulpa fructului	grunjoasă
Suculență	medie
Gust	acrișor
Caracteristicile pomului	
Data înfloririi	medie
Productivitate	mare
Stare sănătate	îmbătrânit
Boli	Rapăn
Sistem de cultivare	
Proveniență	
Localite	Mălâncrav in drum spre Laslea
Proprietar	FP
Alte informații	
Observații	
Fotografii	

84

Măr

Măr de gheață

Sinonim	
Caracteristicile fructului	
Perioadă de coacere	septembrie – octombrie
Termen de depozitare	5 luni
Utilizare generală	fructe de masă
Utilizare specială	rachiu, prajituri
Fermitate	tare
Textura coajei	netedă
Pulpa fructului	grunjoasă
Suculență	medie
Gust	puțin aromat
Caracteristicile pomului	
Data înfloririi	medie
Productivitate	mică < 200 kg
Stare sănătate	îmbătrânit
Boli	Rapăn
Sistem de cultivare	înalt
Proveniență	
Localitate	Criț
Proprietar	Barsan Nicolae
Alte informații	
Observații	Infestare cu făinare și omizi – puțin.
Fotografii	



85

Măr

Măr de iarnă

Sinonim	
Caracteristicile fructului	
Perioadă de coacere	septembrie – octombrie
Termen de depozitare	5 luni
Utilizare generală	fructe de masă
Utilizare specială	rachiu, prajituri
Fermitate	tare
Textura coajei	netedă
Pulpa fructului	grunjoasă
Suculență	medie
Gust	acrișor
Caracteristicile pomului	
Data înfloririi	medie
Productivitate	mare
Stare sănătate	îmbătrânit
Boli	Omizi
Sistem de cultivare	înalt
Proveniență	
Localite	Criț
Proprietar	Barsan Nicolae
Alte informații	
Observații	
Fotografii	



86

Măr

Măr de toamnă

Sinonim	
Caracteristicile fructului	
Perioadă de coacere	septembrie
Termen de depozitare	
Utilizare generală	fructe de masă
Utilizare specială	copt, gătit
Fermitate	tare
Textura coajei	netedă
Pulpa fructului	fină
Suculență	medie
Gust	acrișor
Caracteristicile pomului	
Data înfloririi	medie
Productivitate	medie 200 – 400 kg
Stare sănătate	vital
Boli	
Sistem de cultivare	înalt
Proveniență	
Localite	Sighișoara
Proprietar	Ștefan Sorin
Alte informații	
Observații	
Fotografii	



87

Măr

Măr de vară

Sinonim	
Caracteristicile fructului	
Perioadă de coacere	iunie – iulie
Termen de depozitare	7 zile
Utilizare generală	fructe de masă
Utilizare specială	
Fermitate	mediu
Textura coajei	netedă
Pulpa fructului	fină
Suculență	suculent
Gust	acrișor
Caracteristicile pomului	
Data înfloririi	timpurie
Productivitate	mică < 200 kg
Stare sănătate	vital
Boli	
Sistem de cultivare	mediu
Proveniență	
Localitate	Sighișoara
Proprietar	Damian Flavius
Alte informații	
Observații	
Fotografii	



88

Măr

Măr de vară

Sinonim	
Caracteristicile fructului	
Perioadă de coacere	iulie – august
Termen de depozitare	7 zile
Utilizare generală	fructe de masă
Utilizare specială	copt, gătit
Fermitate	moale
Textura coajei	netedă
Pulpa fructului	fină
Suculență	suculent
Gust	fad
Caracteristicile pomului	
Data înfloririi	timpurie
Productivitate	medie 200 – 400 kg
Stare sănătate	vital
Boli	
Sistem de cultivare	înalt
Proveniență	
Localite	Vânători
Proprietar	Florin Marcu
Alte informații	
Observații	
Fotografii	



89

Măr

Măr de vară

Sinonim	
Caracteristicile fructului	
Perioadă de coacere	mai – iunie
Termen de depozitare	15 zile
Utilizare generală	fructe de masă
Utilizare specială	rachiu, prajituri
Fermitate	moale
Textura coajei	aspră
Pulpa fructului	medie
Suculență	medie
Gust	dulceag
Caracteristicile pomului	
Data înfloririi	timpurie
Productivitate	medie 200 – 400 kg
Stare sănătate	vital
Boli	Omizi
Sistem de cultivare	mediu
Proveniență	
Localite	Sighișoara
Proprietar	Ilie Achim
Alte informații	
Observații	
Fotografii	

90

Măr

Măr de vară

Sinonim	
Caracteristicile fructului	
Perioadă de coacere	iunie – iulie
Termen de depozitare	
Utilizare generală	fructe de masă
Utilizare specială	copt, gătit
Fermitate	moale
Textura coajei	netedă
Pulpa fructului	medie
Suculență	
Gust	acrișor
Caracteristicile pomului	
Data înfloririi	
Productivitate	medie 200 – 400 kg
Stare sănătate	vital
Boli	
Sistem de cultivare	
Proveniență	
Localitate	Chendu
Proprietar	Koncz Jozsel
Alte informații	
Observații	
Fotografii	

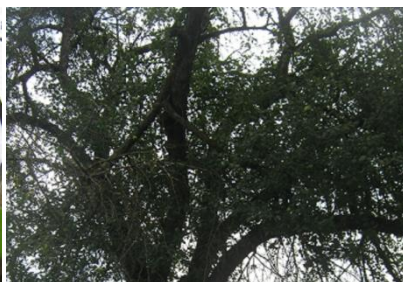


91

Măr

Măr de vară

Sinonim	
Caracteristicile fructului	
Perioadă de coacere	iulie
Termen de depozitare	7 zile
Utilizare generală	fructe de masă
Utilizare specială	copt, gătit
Fermitate	moale
Textura coajei	netedă
Pulpa fructului	fină
Suculență	suculent
Gust	dulceag
Caracteristicile pomului	
Data înfloririi	timpurie
Productivitate	mică < 200 kg
Stare sănătate	vital
Boli	
Sistem de cultivare	înalt
Proveniență	
Localitate	Chendu
Proprietar	Nagy Kalnan
Alte informații	
Observații	
Fotografii	

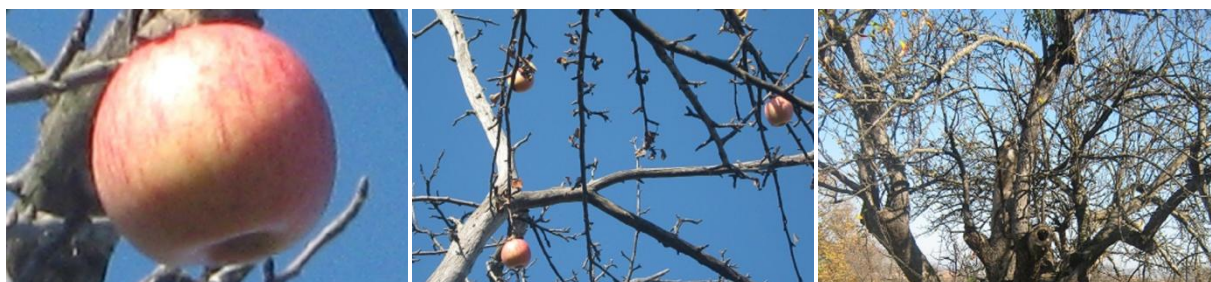


92

Măr

Măr de vară

Sinonim	
Caracteristicile fructului	
Perioadă de coacere	august
Termen de depozitare	
Utilizare generală	fructe de masă
Utilizare specială	copt, gătit
Fermitate	tare
Textura coajei	netedă
Pulpa fructului	fină
Suculență	suculent
Gust	dulceag
Caracteristicile pomului	
Data înfloririi	nu știu
Productivitate	mică < 200 kg
Stare sănătate	mai puțin vital
Boli	
Sistem de cultivare	mediu
Proveniență	
Localitate	Sighișoara
Proprietar	Ștefan Sorin
Alte informații	
Observații	
Fotografii	



93

Măr

Măr de vară

Sinonim	
Caracteristicile fructului	
Perioadă de coacere	iulie
Termen de depozitare	
Utilizare generală	fructe de masă
Utilizare specială	copt, gătit
Fermitate	moale
Textura coajei	netedă
Pulpa fructului	medie
Suculență	medie
Gust	acrișor
Caracteristicile pomului	
Data înfloririi	timpurie
Productivitate	mică < 200 kg
Stare sănătate	vital
Boli	
Sistem de cultivare	mediu
Proveniență	
Localite	Bălăușeri
Proprietar	Szalma Istvan
Alte informații	
Observații	
Fotografii	



94

Măr

Măr de vară

Sinonim	
Caracteristicile fructului	
Perioadă de coacere	august
Termen de depozitare	2 luni
Utilizare generală	fructe de masă
Utilizare specială	copt, gătit
Fermitate	moale
Textura coajei	netedă
Pulpa fructului	fină
Suculență	suculent
Gust	acrișor
Caracteristicile pomului	
Data înfloririi	medie
Productivitate	mică < 200 kg
Stare sănătate	vital
Boli	Omizi
Sistem de cultivare	înalt
Proveniență	
Localite	Filiași
Proprietar	Tokacs Domokos
Alte informații	
Observații	
Fotografii	

95

Măr

Măr fără cotor

Sinonim	
Caracteristicile fructului	
Perioadă de coacere	septembrie
Termen de depozitare	
Utilizare generală	fructe de masă
Utilizare specială	copt, gătit
Fermitate	tare
Textura coajei	netedă
Pulpa fructului	fină
Suculență	suculent
Gust	puțin aromat
Caracteristicile pomului	
Data înfloririi	medie
Productivitate	mică < 200 kg
Stare sănătate	mai puțin vital
Boli	
Sistem de cultivare	înalt
Proveniență	
Localitate	Alma Vii
Proprietar	Casa Met 104
Alte informații	
Observații	
Fotografii	



96

Măr

Măr nealtoit alb

Sinonim	
Caracteristicile fructului	
Perioadă de coacere	septembrie – octombrie
Termen de depozitare	6 luni
Utilizare generală	fructe de masă
Utilizare specială	copt, gătit
Fermitate	mediu
Textura coajei	netedă
Pulpa fructului	medie
Suculență	suculent
Gust	puțin aromat
Caracteristicile pomului	
Data înfloririi	medie
Productivitate	medie 200 – 400 kg
Stare sănătate	vital
Boli	
Sistem de cultivare	mediu
Proveniență	
Localite	Vânători
Proprietar	Tamasi Janos
Alte informații	
Observații	
Fotografii	



97

Măr

Măr pentru diabetici

Sinonim	
Caracteristicile fructului	
Perioadă de coacere	septembrie – noiembrie
Termen de depozitare	6 – 7 luni
Utilizare generală	fructe de masă
Utilizare specială	copt, gătit
Fermitate	tare
Textura coajei	
Pulpa fructului	
Suculență	
Gust	acrișor
Caracteristicile pomului	
Data înfloririi	târzie
Productivitate	medie 200 – 400 kg
Stare sănătate	vital
Boli	
Sistem de cultivare	mediu
Proveniență	
Localite	Cartier Aurel Vlaicu
Proprietar	Moldovan Vasile
Alte informații	
Observații	Probă verificare genetică. Calvil de zapada.
Fotografii	

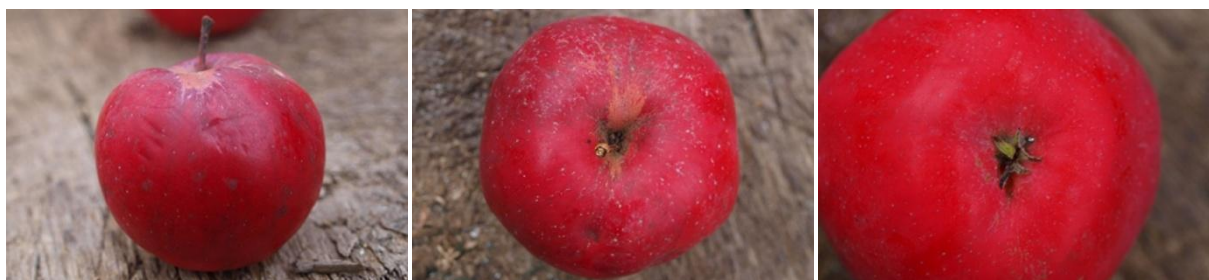


98

Măr

Măr roșu

Sinonim	
Caracteristicile fructului	
Perioadă de coacere	septembrie – octombrie
Termen de depozitare	7 luni
Utilizare generală	fructe de masă
Utilizare specială	rachiu, prajituri
Fermitate	mediu
Textura coajei	netedă
Pulpa fructului	medie
Suculență	medie
Gust	dulceag
Caracteristicile pomului	
Data înfloririi	medie
Productivitate	medie 200 – 400 kg
Stare sănătate	vital
Boli	
Sistem de cultivare	înalt
Proveniență	
Localitate	Feleag
Proprietar	Ilie Nicolae
Alte informații	
Observații	
Fotografii	



99

Măr

Măr roșu

Sinonim	
Caracteristicile fructului	
Perioadă de coacere	septembrie – octombrie
Termen de depozitare	5 luni
Utilizare generală	fructe de masă
Utilizare specială	rachiu, prajituri
Fermitate	moale
Textura coajei	netedă
Pulpa fructului	fină
Suculență	suculent
Gust	dulceag
Caracteristicile pomului	
Data înfloririi	medie
Productivitate	medie 200 – 400 kg
Stare sănătate	mai puțin vital
Boli	Rapăn
Sistem de cultivare	înalt
Proveniență	
Localite	Valea Crișului (Daneș drum spre Sighișoara)
Proprietar	Lazăr Viorica Stela
Alte informații	
Observații	Infestare cu făinare și omizi – puțin.
Fotografii	

100

Măr

Măr roșu (Piroș alma)

Sinonim	
Caracteristicile fructului	
Perioadă de coacere	septembrie – octombrie
Termen de depozitare	6 luni
Utilizare generală	fructe de masă
Utilizare specială	rachiu, prajituri
Fermitate	moale
Textura coajei	netedă
Pulpa fructului	fină
Suculență	suculent
Gust	dulceag
Caracteristicile pomului	
Data înfloririi	medie
Productivitate	medie 200 – 400 kg
Stare sănătate	vital
Boli	
Sistem de cultivare	înalt
Proveniență	
Localitate	șapartoc
Proprietar	Szapanzos Rozalia
Alte informații	
Observații	Probă verificare genetică.
Fotografii	



101

Măr

Măr rusesc

Sinonim	
Caracteristicile fructului	
Perioadă de coacere	septembrie – octombrie
Termen de depozitare	4 – 5 luni
Utilizare generală	fructe de masă
Utilizare specială	copt, gătit
Fermitate	mediu
Textura coajei	netedă
Pulpa fructului	medie
Suculență	medie
Gust	dulceag
Caracteristicile pomului	
Data înfloririi	medie
Productivitate	medie 200 – 400 kg
Stare sănătate	mai puțin vital
Boli	Omizi
Sistem de cultivare	înalt
Proveniență	
Localite	Cătun Rora
Proprietar	Maior Zaharia
Alte informații	
Observații	
Fotografii	



102

Măr

Măr vânăt

Sinonim	
Caracteristicile fructului	
Perioadă de coacere	septembrie – octombrie
Termen de depozitare	4 – 5 luni
Utilizare generală	fructe de masă
Utilizare specială	copt, gătit
Fermitate	mediu
Textura coajei	netedă
Pulpa fructului	medie
Suculență	suculent
Gust	acrișor
Caracteristicile pomului	
Data înfloririi	medie
Productivitate	mică < 200 kg
Stare sănătate	vital
Boli	
Sistem de cultivare	mediu
Proveniență	
Localite	Seleuș
Proprietar	Brühs Safta
Alte informații	
Observații	
Fotografii	

103

Măr

Măr vânăt

Sinonim	
Caracteristicile fructului	
Perioadă de coacere	septembrie – octombrie
Termen de depozitare	6 luni
Utilizare generală	fructe de masă
Utilizare specială	copt, gătit
Fermitate	mediu
Textura coajei	netedă
Pulpa fructului	fină
Suculență	medie
Gust	aromat
Caracteristicile pomului	
Data înfloririi	medie
Productivitate	mică < 200 kg
Stare sănătate	îmbătrânit
Boli	
Sistem de cultivare	înalt
Proveniență	
Localitate	Feleag
Proprietar	Ilie Ovidiu
Alte informații	
Observații	Probă verificare genetică.
Fotografii	



104

Păr

Maria Luise

Sinonim	
Caracteristicile fructului	
Perioadă de coacere	iulie – august
Termen de depozitare	1 lună
Utilizare generală	fructe de masă
Utilizare specială	rachiu
Fermitate	mediu
Textura coajei	
Pulpa fructului	medie
Suculență	suculent
Gust	
Caracteristicile pomului	
Data înfloririi	timpurie
Productivitate	medie 200 – 400 kg
Stare sănătate	îmbătrânit
Boli	
Sistem de cultivare	înalt
Proveniență	
Localite	Cund
Proprietar	Varga Stefan
Alte informații	
Observații	
Fotografii	

105

Măr

Mărul Vinului

Sinonim	
Caracteristicile fructului	
Perioadă de coacere	septembrie – octombrie
Termen de depozitare	3 luni
Utilizare generală	fructe de masă
Utilizare specială	copt, gătit
Fermitate	mediu
Textura coajei	netedă
Pulpa fructului	medie
Suculență	suculent
Gust	dulceag
Caracteristicile pomului	
Data înfloririi	medie
Productivitate	medie 200 – 400 kg
Stare sănătate	mai puțin vital
Boli	Omizi
Sistem de cultivare	înalt
Proveniență	
Localite	Nadeș
Proprietar	Zakel Hans
Alte informații	
Observații	
Fotografii	

106

Păr

Mezvaczka

Sinonim	
Caracteristicile fructului	
Perioadă de coacere	august
Termen de depozitare	2 săptămâni
Utilizare generală	fructe de masă
Utilizare specială	rachiu
Fermitate	moale
Textura coajei	netedă
Pulpa fructului	medie
Suculență	suculent
Gust	dulceag
Caracteristicile pomului	
Data înfloririi	medie
Productivitate	medie 200 – 400 kg
Stare sănătate	vital
Boli	
Sistem de cultivare	înalt
Proveniență	
Localite	Filiași
Proprietar	Lörinczi Lajos
Alte informații	
Observații	
Fotografii	

107

Măr

Muscat turcesc

Sinonim	
Caracteristicile fructului	
Perioadă de coacere	septembrie – octombrie
Termen de depozitare	2 luni
Utilizare generală	fructe de masă
Utilizare specială	rachiu, prajituri
Fermitate	mediu
Textura coajei	netedă
Pulpa fructului	medie
Suculență	medie
Gust	acrișor
Caracteristicile pomului	
Data înfloririi	medie
Productivitate	mică < 200 kg
Stare sănătate	mai puțin vital
Boli	Rapăn
Sistem de cultivare	înalt
Proveniență	
Localitate	Saschiz
Proprietar	Ehrman Johan
Alte informații	
Observații	
Fotografii	



108

Vișin

Nagy szemu megy

Sinonim	
Caracteristicile fructului	
Perioadă de coacere	15 iunie-15 iulie
Termen de depozitare	4 zile
Utilizare generală	fructe de masă
Utilizare specială	rachiu, prajituri
Fermitate	moale
Textura coajei	netedă
Pulpa fructului	fină
Suculență	suculent
Gust	acrișor
Caracteristicile pomului	
Data înfloririi	medie
Productivitate	mică < 200 kg
Stare sănătate	vital
Boli	
Sistem de cultivare	înalt
Proveniență	
Localitate	Chendu
Proprietar	Kallo Zito
Alte informații	
Observații	
Fotografii	

109

Păr

Ngori Korte

Sinonim	
Caracteristicile fructului	
Perioadă de coacere	august
Termen de depozitare	5 zile
Utilizare generală	fructe de masă
Utilizare specială	rachiu
Fermitate	moale
Textura coajei	netedă
Pulpa fructului	medie
Suculență	suculent
Gust	dulceag
Caracteristicile pomului	
Data înfloririi	timpurie
Productivitate	mică < 200 kg
Stare sănătate	mai puțin vital
Boli	
Sistem de cultivare	mediu
Proveniență	
Localitate	Chendu
Proprietar	Kallo Zito
Alte informații	
Observații	
Fotografii	



110

Măr

nr.1

Sinonim	
Caracteristicile fructului	
Perioadă de coacere	septembrie – octombrie
Termen de depozitare	
Utilizare generală	fructe de masă
Utilizare specială	rachiu, prajituri
Fermitate	tare
Textura coajei	aspră
Pulpa fructului	fină
Suculență	suculent
Gust	aromat
Caracteristicile pomului	
Data înfloririi	
Productivitate	mică < 200 kg
Stare sănătate	îmbătrânit
Boli	
Sistem de cultivare	înalt
Proveniență	
Localite	Alma Vii
Proprietar	Biserica evanghelică
Alte informații	
Observații	
Fotografii	



111

Măr

nr.2, Batul

Sinonim	
Caracteristicile fructului	
Perioadă de coacere	septembrie – octombrie
Termen de depozitare	
Utilizare generală	fructe de masă
Utilizare specială	copt, gătit
Fermitate	mediu
Textura coajei	netedă
Pulpa fructului	medie
Suculență	suculent
Gust	aromat
Caracteristicile pomului	
Data înfloririi	
Productivitate	mică < 200 kg
Stare sănătate	îmbătrânit
Boli	
Sistem de cultivare	mediu
Proveniență	
Localite	Alma Vii
Proprietar	Biserica evanghelică
Alte informații	
Observații	
Fotografii	



112

Măr

nr.3

Sinonim	
Caracteristicile fructului	
Perioadă de coacere	septembrie – octombrie
Termen de depozitare	
Utilizare generală	fructe de masă
Utilizare specială	copt, gătit
Fermitate	tare
Textura coajei	netedă
Pulpa fructului	medie
Suculență	medie
Gust	acrișor
Caracteristicile pomului	
Data înfloririi	
Productivitate	mică < 200 kg
Stare sănătate	mai puțin vital
Boli	
Sistem de cultivare	înalt
Proveniență	
Localite	Alma Vii
Proprietar	Biserica evanghelică
Alte informații	
Observații	
Fotografii	



113

Măr

nr.4

Sinonim	
Caracteristicile fructului	
Perioadă de coacere	septembrie – octombrie
Termen de depozitare	
Utilizare generală	fructe de masă
Utilizare specială	copt, gătit
Fermitate	mediu
Textura coajei	grasă
Pulpa fructului	medie
Suculență	suculent
Gust	aromat
Caracteristicile pomului	
Data înfloririi	
Productivitate	mică < 200 kg
Stare sănătate	mai puțin vital
Boli	
Sistem de cultivare	
Proveniență	
Localite	Alma Vii
Proprietar	Biserica evanghelică
Alte informații	
Observații	
Fotografii	



114

Măr

nr.5

Sinonim	
Caracteristicile fructului	
Perioadă de coacere	septembrie – octombrie
Termen de depozitare	
Utilizare generală	procesare
Utilizare specială	
Fermitate	tare
Textura coajei	netedă
Pulpa fructului	grunjoasă
Suculență	medie
Gust	acrișor
Caracteristicile pomului	
Data înfloririi	
Productivitate	
Stare sănătate	
Boli	
Sistem de cultivare	
Proveniență	
Localite	Alma Vii
Proprietar	Biserica evanghelică
Alte informații	
Observații	
Fotografii	



115

Nuc

Nuc mare

Sinonim	
Caracteristicile fructului	
Perioadă de coacere	septembrie – octombrie
Termen de depozitare	
Utilizare generală	fructe de masă
Utilizare specială	copt, gătit
Fermitate	
Textura coajei	
Pulpa fructului	
Suculență	
Gust	
Caracteristicile pomului	
Data înfloririi	
Productivitate	mică < 200 kg
Stare sănătate	
Boli	
Sistem de cultivare	înalt
Proveniență	
Localite	Daneș
Proprietar	Onețiu Mihaela
Alte informații	
Observații	
Fotografii	



116

Nuc

Nucă cu miez roșu

Sinonim	
Caracteristicile fructului	
Perioadă de coacere	septembrie
Termen de depozitare	
Utilizare generală	fructe de masă
Utilizare specială	copt, gătit
Fermitate	tare
Textura coajei	
Pulpa fructului	
Suculență	uscat
Gust	
Caracteristicile pomului	
Data înfloririi	timpurie
Productivitate	
Stare sănătate	vital
Boli	
Sistem de cultivare	înalt
Proveniență	
Localite	Sighișoara
Proprietar	Cezar Marius
Alte informații	
Observații	
Fotografii	



117

Nuc

Nuci mari de Viscri

Sinonim	
Caracteristicile fructului	
Perioadă de coacere	septembrie
Termen de depozitare	4 luni
Utilizare generală	fructe de masă
Utilizare specială	copt, gătit
Fermitate	tare
Textura coajei	
Pulpa fructului	
Suculență	suculent
Gust	
Caracteristicile pomului	
Data înfloririi	timpurie
Productivitate	mică < 200 kg
Stare sănătate	îmbătrânit
Boli	
Sistem de cultivare	înalt
Proveniență	
Localite	Viscri
Proprietar	Fernolend Walther
Alte informații	
Observații	
Fotografii	

118

Măr

Nyari alma

Sinonim	
Caracteristicile fructului	
Perioadă de coacere	iulie
Termen de depozitare	7 zile
Utilizare generală	fructe de masă
Utilizare specială	copt, gătit
Fermitate	moale
Textura coajei	uscată
Pulpa fructului	medie
Suculență	medie
Gust	acrișor
Caracteristicile pomului	
Data înfloririi	medie
Productivitate	mică < 200 kg
Stare sănătate	vital
Boli	
Sistem de cultivare	mediu
Proveniență	
Localite	Bălăușeri
Proprietar	Szalma Istvan
Alte informații	
Observații	
Fotografii	



119

Păr

Păr Acoviț

Sinonim	
Caracteristicile fructului	
Perioadă de coacere	iunie – iulie
Termen de depozitare	2 săptămâni
Utilizare generală	fructe de masă
Utilizare specială	rachiu
Fermitate	moale
Textura coajei	netedă
Pulpa fructului	fină
Suculență	suculent
Gust	dulceag
Caracteristicile pomului	
Data înfloririi	medie
Productivitate	medie 200 – 400 kg
Stare sănătate	vital
Boli	
Sistem de cultivare	înalt
Proveniență	
Localite	Venchi
Proprietar	Pipea Ioan
Alte informații	
Observații	
Fotografii	

120

Păr

Păr de iarnă

Sinonim	
Caracteristicile fructului	
Perioadă de coacere	septembrie – octombrie
Termen de depozitare	3 luni
Utilizare generală	fructe de masă
Utilizare specială	copt, gătit
Fermitate	moale
Textura coajei	netedă
Pulpa fructului	medie
Suculență	suculent
Gust	dulceag
Caracteristicile pomului	
Data înfloririi	târzie
Productivitate	mică < 200 kg
Stare sănătate	vital
Boli	
Sistem de cultivare	pitic
Proveniență	
Localitate	Albești
Proprietar	Neag Nicolae
Alte informații	
Observații	
Fotografii	



121

Păr

Păr de iarnă

Sinonim	
Caracteristicile fructului	
Perioadă de coacere	noiembrie – ianuarie
Termen de depozitare	2 luni
Utilizare generală	fructe de masă
Utilizare specială	rachiu
Fermitate	tare
Textura coajei	aspră
Pulpa fructului	fină
Suculență	suculent
Gust	puțin aromat
Caracteristicile pomului	
Data înfloririi	medie
Productivitate	mică < 200 kg
Stare sănătate	mai puțin vital
Boli	
Sistem de cultivare	înalt
Proveniență	
Localitate	Vânători
Proprietar	Tamasi Janos
Alte informații	
Observații	
Fotografii	



122

Păr

Păr de toamnă târzie

Sinonim	
Caracteristicile fructului	
Perioadă de coacere	octombrie
Termen de depozitare	2 – 3 luni
Utilizare generală	fructe de masă
Utilizare specială	copt, gătit
Fermitate	
Textura coajei	netedă
Pulpa fructului	medie
Suculență	suculent
Gust	dulceag
Caracteristicile pomului	
Data înfloririi	medie
Productivitate	medie 200 – 400 kg
Stare sănătate	îmbătrânit
Boli	
Sistem de cultivare	înalt
Proveniență	
Localite	Sighișoara
Proprietar	Kadar Andras
Alte informații	
Observații	
Fotografii	



123

Păr

Păr de vară

Sinonim	
Caracteristicile fructului	
Perioadă de coacere	august – octombrie
Termen de depozitare	2 luni
Utilizare generală	fructe de masă
Utilizare specială	copt, gătit
Fermitate	moale
Textura coajei	netedă
Pulpa fructului	fină
Suculență	suculent
Gust	puțin aromat
Caracteristicile pomului	
Data înfloririi	medie
Productivitate	mică < 200 kg
Stare sănătate	vital
Boli	
Sistem de cultivare	mediu
Proveniență	
Localite	Albești
Proprietar	Szekely Istvan
Alte informații	
Observații	
Fotografii	

124

Păr

Pară cu miez roșu

Sinonim	
Caracteristicile fructului	
Perioadă de coacere	octombrie
Termen de depozitare	2 săptămâni
Utilizare generală	fructe de masă
Utilizare specială	rachiu
Fermitate	moale
Textura coajei	netedă
Pulpa fructului	fină
Suculență	suculent
Gust	aromat
Caracteristicile pomului	
Data înfloririi	medie
Productivitate	mică < 200 kg
Stare sănătate	vital
Boli	
Sistem de cultivare	înalt
Proveniență	
Localite	Archita
Proprietar	Cojocarul Nicolae Aurel
Alte informații	
Observații	
Fotografii	

125

Păr

Pară rotundă

Sinonim	
Caracteristicile fructului	
Perioadă de coacere	octombrie – noiembrie
Termen de depozitare	1 lună
Utilizare generală	fructe de masă
Utilizare specială	rachiu, prajituri
Fermitate	moale
Textura coajei	netedă
Pulpa fructului	medie
Suculență	suculent
Gust	dulceag
Caracteristicile pomului	
Data înfloririi	medie
Productivitate	mică < 200 kg
Stare sănătate	îmbătrânit
Boli	
Sistem de cultivare	mediu
Proveniență	
Localite	Nadeș
Proprietar	Dumitru Mihail
Alte informații	
Observații	
Fotografii	

126

Măr

Parmen Auriu

Sinonim	
Caracteristicile fructului	
Perioadă de coacere	septembrie – octombrie
Termen de depozitare	2 luni
Utilizare generală	fructe de masă
Utilizare specială	rachiu
Fermitate	mediu
Textura coajei	netedă
Pulpa fructului	fină
Suculență	suculent
Gust	puțin aromat
Caracteristicile pomului	
Data înfloririi	medie
Productivitate	mică < 200 kg
Stare sănătate	mai puțin vital
Boli	Rapăn
Sistem de cultivare	înalt
Proveniență	
Localitate	Saschiz
Proprietar	Ehrman Johan
Alte informații	
Observații	
Fotografii	



127

Măr

Parmen Auriu

Sinonim	
Caracteristicile fructului	
Perioadă de coacere	septembrie – octombrie
Termen de depozitare	4 luni
Utilizare generală	fructe de masă
Utilizare specială	copt, gătit
Fermitate	mediu
Textura coajei	aspră
Pulpa fructului	fină
Suculență	medie
Gust	acrișor
Caracteristicile pomului	
Data înfloririi	medie
Productivitate	medie 200 – 400 kg
Stare sănătate	mai puțin vital
Boli	Focul bacterian
Sistem de cultivare	
Proveniență	
Localite	Livada Mălâncrav
Proprietar	Pro MET
Alte informații	
Observații	
Fotografii	

128

Păr

Pere de vară făinoase

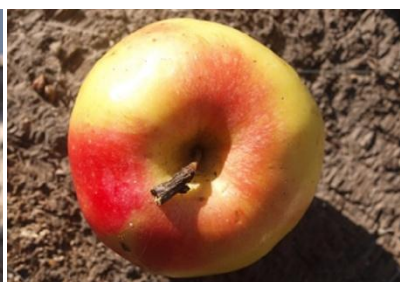
Sinonim	
Caracteristicile fructului	
Perioadă de coacere	august
Termen de depozitare	1 săptămână
Utilizare generală	fructe de masă
Utilizare specială	copt, gătit
Fermitate	moale
Textura coajei	netedă
Pulpa fructului	fină
Suculență	medie
Gust	dulceag
Caracteristicile pomului	
Data înfloririi	medie
Productivitate	mare
Stare sănătate	îmbătrânit
Boli	
Sistem de cultivare	înalt
Proveniență	
Localite	Cartier Aurel Vlaicu
Proprietar	Moldovan Vasile
Alte informații	
Observații	Se mai utilizează și pentru procesare.
Fotografii	

129

Măr

peste 60 de ani

Sinonim	
Caracteristicile fructului	
Perioadă de coacere	septembrie – octombrie
Termen de depozitare	4 luni
Utilizare generală	fructe de masă
Utilizare specială	copt, gătit
Fermitate	tare
Textura coajei	netedă
Pulpa fructului	medie
Suculență	suculent
Gust	acrișor
Caracteristicile pomului	
Data înfloririi	medie
Productivitate	medie 200 – 400 kg
Stare sănătate	mai puțin vital
Boli	Omizi
Sistem de cultivare	înalt
Proveniență	
Localite	Archita
Proprietar	Ditcu Ioan
Alte informații	
Observații	Ocurența altor boli – redusă.
Fotografii	



130

Piersic

Piersic băştinaş galben

Sinonim	
Caracteristicile fructului	
Perioadă de coacere	septembrie – octombrie
Termen de depozitare	2 săptămâni
Utilizare generală	fructe de masă
Utilizare specială	rachiu
Fermitate	moale
Textura coajei	aspră
Pulpa fructului	fină
Suculență	suculent
Gust	dulceag
Caracteristicile pomului	
Data înfloririi	medie
Productivitate	mică < 200 kg
Stare sănătate	vital
Boli	
Sistem de cultivare	înalt
Proveniență	
Localite	Albești
Proprietar	Fekete Imre
Alte informații	
Observații	
Fotografii	

131

Piersic

Piersic de vie

Sinonim	
Caracteristicile fructului	
Perioadă de coacere	septembrie
Termen de depozitare	2 săptămâni
Utilizare generală	fructe de masă
Utilizare specială	rachiu, prajituri
Fermitate	moale
Textura coajei	aspră
Pulpa fructului	fină
Suculență	medie
Gust	dulceag
Caracteristicile pomului	
Data înfloririi	medie
Productivitate	mică < 200 kg
Stare sănătate	vital
Boli	
Sistem de cultivare	mediu
Proveniență	
Localite	Alma Vii
Proprietar	Săcădat Ionel
Alte informații	
Observații	
Fotografii	



132

Măr

Poinic

Sinonim	
Caracteristicile fructului	
Perioadă de coacere	octombrie
Termen de depozitare	5 luni
Utilizare generală	fructe de masă
Utilizare specială	rachiu
Fermitate	moale
Textura coajei	netedă
Pulpa fructului	fină
Suculență	suculent
Gust	dulceag
Caracteristicile pomului	
Data înfloririi	medie
Productivitate	mică < 200 kg
Stare sănătate	îmbătrânit
Boli	
Sistem de cultivare	înalt
Proveniență	
Localite	Archita
Proprietar	Cojocaru Nicolae Aurel
Alte informații	
Observații	
Fotografii	

133

Măr

Poinic

Sinonim	
Caracteristicile fructului	
Perioadă de coacere	septembrie – octombrie
Termen de depozitare	4 – 5 luni
Utilizare generală	fructe de masă
Utilizare specială	rachiu, prajituri
Fermitate	mediu
Textura coajei	netedă
Pulpa fructului	medie
Suculență	suculent
Gust	aromat
Caracteristicile pomului	
Data înfloririi	medie
Productivitate	medie 200 – 400 kg
Stare sănătate	vital
Boli	Rapăn
Sistem de cultivare	înalt
Proveniență	
Localite	Nadeș
Proprietar	Dumitru Mihail
Alte informații	
Observații	Infestare cu omizi – puțin. Ocurența altor boli – redusă.
Fotografii	

134

Măr

Poinic

Sinonim	
Caracteristicile fructului	
Perioadă de coacere	septembrie
Termen de depozitare	5 – 6 luni
Utilizare generală	fructe de masă
Utilizare specială	rachiu, prajituri
Fermitate	tare
Textura coajei	aspră
Pulpa fructului	grunjoasă
Suculență	medie
Gust	acrișor
Caracteristicile pomului	
Data înfloririi	medie
Productivitate	medie 200 – 400 kg
Stare sănătate	mai puțin vital
Boli	
Sistem de cultivare	înalt
Proveniență	
Localite	Mujna
Proprietar	Gabos Zoltan
Alte informații	
Observații	
Fotografii	



135

Măr

Poinic

Sinonim	
Caracteristicile fructului	
Perioadă de coacere	septembrie – octombrie
Termen de depozitare	2 – 3 luni
Utilizare generală	fructe de masă
Utilizare specială	rachiu, prajituri
Fermitate	mediu
Textura coajei	netedă
Pulpa fructului	fină
Suculență	suculent
Gust	dulceag
Caracteristicile pomului	
Data înfloririi	medie
Productivitate	mare
Stare sănătate	vital
Boli	
Sistem de cultivare	înalt
Proveniență	
Localitate	Eliseni
Proprietar	Jakab József
Alte informații	
Observații	
Fotografii	



136

Măr

Poinic

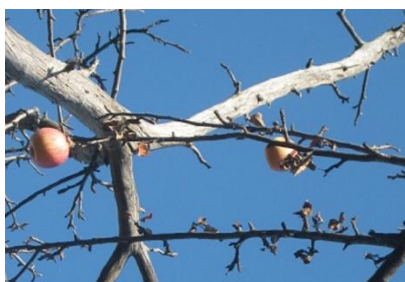
Sinonim	
Caracteristicile fructului	
Perioadă de coacere	septembrie – octombrie
Termen de depozitare	3 luni
Utilizare generală	fructe de masă
Utilizare specială	rachiu, prajituri
Fermitate	tare
Textura coajei	netedă
Pulpa fructului	fină
Suculență	suculent
Gust	dulceag
Caracteristicile pomului	
Data înfloririi	medie
Productivitate	medie 200 – 400 kg
Stare sănătate	mai puțin vital
Boli	Rapăn
Sistem de cultivare	
Proveniență	
Localite	Livada Mălâncrav
Proprietar	Pro MET
Alte informații	
Observații	
Fotografii	

137

Măr

Poinic

Sinonim	
Caracteristicile fructului	
Perioadă de coacere	septembrie – octombrie
Termen de depozitare	4 luni
Utilizare generală	fructe de masă
Utilizare specială	copt, gătit
Fermitate	mediu
Textura coajei	netedă
Pulpa fructului	medie
Suculență	medie
Gust	dulceag
Caracteristicile pomului	
Data înfloririi	medie
Productivitate	medie 200 – 400 kg
Stare sănătate	vital
Boli	
Sistem de cultivare	înalt
Proveniență	
Localite	Sighișoara
Proprietar	Șeliștat Lupașcu
Alte informații	
Observații	
Fotografii	



138

Măr

Poinic

Sinonim	
Caracteristicile fructului	
Perioadă de coacere	septembrie – octombrie
Termen de depozitare	3 luni
Utilizare generală	fructe de masă
Utilizare specială	rachiu, prajituri
Fermitate	tare
Textura coajei	netedă
Pulpa fructului	medie
Suculență	suculent
Gust	dulceag
Caracteristicile pomului	
Data înfloririi	medie
Productivitate	medie 200 – 400 kg
Stare sănătate	vital
Boli	Rapăn
Sistem de cultivare	înalt
Proveniență	
Localite	Stejăreni
Proprietar	Sighișoreanu Cornel
Alte informații	
Observații	
Fotografii	

139

Măr

Poinic

Sinonim	
Caracteristicile fructului	
Perioadă de coacere	august – septembrie
Termen de depozitare	5 luni
Utilizare generală	fructe de masă
Utilizare specială	copt, gătit
Fermitate	mediu
Textura coajei	netedă
Pulpa fructului	medie
Suculență	suculent
Gust	dulceag
Caracteristicile pomului	
Data înfloririi	medie
Productivitate	medie 200 – 400 kg
Stare sănătate	vital
Boli	
Sistem de cultivare	
Proveniență	
Localite	Vânători
Proprietar	Suto Augustin
Alte informații	
Observații	
Fotografii	

140

Măr

Poinic

Sinonim	
Caracteristicile fructului	
Perioadă de coacere	octombrie
Termen de depozitare	2 luni
Utilizare generală	fructe de masă
Utilizare specială	suc
Fermitate	mediu
Textura coajei	netedă
Pulpa fructului	medie
Suculență	suculent
Gust	echilibrat
Caracteristicile pomului	
Data înfloririi	medie
Productivitate	medie 200 – 400 kg
Stare sănătate	îmbătrânit
Boli	Rapăn
Sistem de cultivare	înalt
Proveniență	
Localite	Cund
Proprietar	Varga Stefan
Alte informații	
Observații	Infestare cu omizi – redusă. Ocurența altor boli – redusă.
Fotografii	

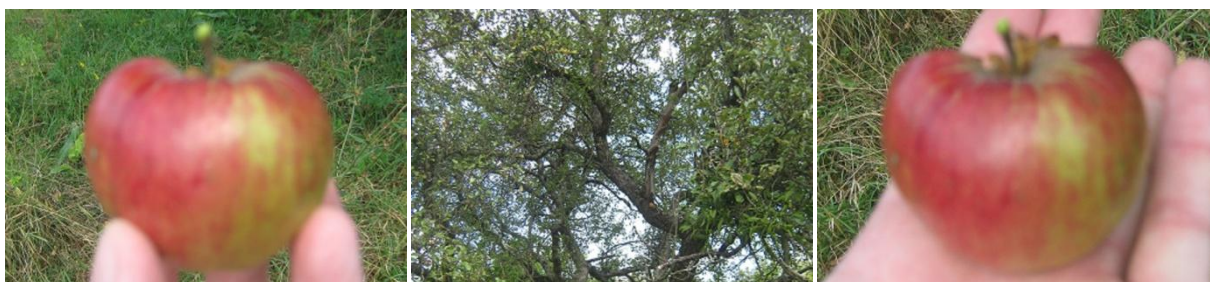


141

Măr

Poinic

Sinonim	
Caracteristicile fructului	
Perioadă de coacere	august – septembrie
Termen de depozitare	3 – 4 luni
Utilizare generală	fructe de masă
Utilizare specială	rachiu, prajituri
Fermitate	mediu
Textura coajei	netedă
Pulpa fructului	fină
Suculență	medie
Gust	aromat
Caracteristicile pomului	
Data înfloririi	medie
Productivitate	mare
Stare sănătate	vital
Boli	
Sistem de cultivare	înalt
Proveniență	
Localite	Filiași
Proprietar	Varo Margit
Alte informații	
Observații	
Fotografii	

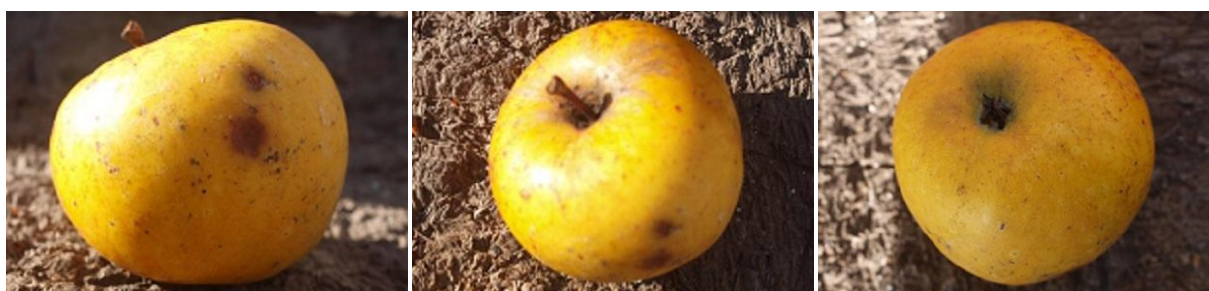


142

Măr

Poinic de toamnă

Sinonim	
Caracteristicile fructului	
Perioadă de coacere	septembrie – octombrie
Termen de depozitare	5 – 6 luni
Utilizare generală	fructe de masă
Utilizare specială	copt, gătit
Fermitate	tare
Textura coajei	netedă
Pulpa fructului	medie
Suculență	medie
Gust	dulceag
Caracteristicile pomului	
Data înfloririi	medie
Productivitate	mică < 200 kg
Stare sănătate	îmbătrânit
Boli	
Sistem de cultivare	înalt
Proveniență	
Localitate	Venchi
Proprietar	Pipea Ioan
Alte informații	
Observații	
Fotografii	



143

Cireș

Popoges Seresznye

Sinonim	
Caracteristicile fructului	
Perioadă de coacere	iunie – iulie
Termen de depozitare	7 zile
Utilizare generală	fructe de masă
Utilizare specială	copt, gătit
Fermitate	mediu
Textura coajei	netedă
Pulpa fructului	fină
Suculență	medie
Gust	dulceag
Caracteristicile pomului	
Data înfloririi	timpurie
Productivitate	mică < 200 kg
Stare sănătate	vital
Boli	
Sistem de cultivare	înalt
Proveniență	
Localite	Bălăușeri
Proprietar	Szalma Istvan
Alte informații	
Observații	
Fotografii	

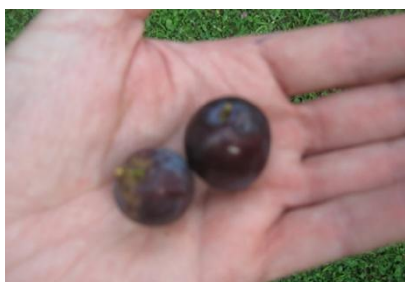


144

Prune

Prun Vechi altoit

Sinonim	
Caracteristicile fructului	
Perioadă de coacere	august – septembrie
Termen de depozitare	2 – 3 săptămâni
Utilizare generală	fructe de masă
Utilizare specială	fructe uscate
Fermitate	moale
Textura coajei	netedă
Pulpa fructului	fină
Suculență	medie
Gust	dulceag
Caracteristicile pomului	
Data înfloririi	timpurie
Productivitate	mică < 200 kg
Stare sănătate	vital
Boli	
Sistem de cultivare	
Proveniență	
Localitate	Sighișoara
Proprietar	Șeliștat Lupașcu
Alte informații	
Observații	
Fotografii	



145

Prune

Prună grasă

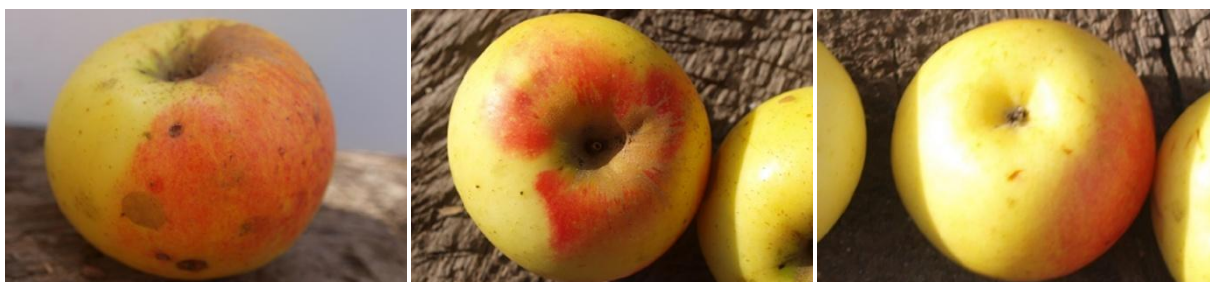
Sinonim	
Caracteristicile fructului	
Perioadă de coacere	septembrie
Termen de depozitare	2 – 3 săptămâni
Utilizare generală	fructe de masă
Utilizare specială	rachiu
Fermitate	moale
Textura coajei	netedă
Pulpa fructului	fină
Suculență	suculent
Gust	dulceag
Caracteristicile pomului	
Data înfloririi	timpurie
Productivitate	medie 200 – 400 kg
Stare sănătate	vital
Boli	
Sistem de cultivare	mediu
Proveniență	
Localite	Stejăreni
Proprietar	Drăghici Nicolae
Alte informații	
Observații	
Fotografii	

146

Măr

Batull

Sinonim	
Caracteristicile fructului	
Perioadă de coacere	septembrie – octombrie
Termen de depozitare	3 luni
Utilizare generală	fructe de masă
Utilizare specială	copt, gătit
Fermitate	moale
Textura coajei	aspră
Pulpa fructului	fină
Suculență	suculent
Gust	acrișor
Caracteristicile pomului	
Data înfloririi	medie
Productivitate	mare
Stare sănătate	îmbătrânit
Boli	Rapăn
Sistem de cultivare	înalt
Proveniență	
Localite	Criț
Proprietar	Barsan Nicolae
Alte informații	
Observații	Ocurența altor boli este redusă.
Fotografii	



147

Măr

Răpuros

Sinonim	
Caracteristicile fructului	
Perioadă de coacere	septembrie – octombrie
Termen de depozitare	1 lună
Utilizare generală	fructe de masă
Utilizare specială	copt, gătit
Fermitate	mediu
Textura coajei	netedă
Pulpa fructului	medie
Suculență	suculent
Gust	acrișor
Caracteristicile pomului	
Data înfloririi	medie
Productivitate	mare
Stare sănătate	îmbătrânit
Boli	Rapăn
Sistem de cultivare	înalt
Proveniență	
Localitate	Criț
Proprietar	Viorica Pătea
Alte informații	
Observații	Probă verificare genetică. Ocurența altor boli – redusă.
Fotografii	



148

Măr

Renet (?)

Sinonim	
Caracteristicile fructului	
Perioadă de coacere	august – octombrie
Termen de depozitare	3 luni
Utilizare generală	fructe de masă
Utilizare specială	copt, gătit
Fermitate	tare
Textura coajei	aspră
Pulpa fructului	medie
Suculență	medie
Gust	puțin aromat
Caracteristicile pomului	
Data înfloririi	medie
Productivitate	medie 200 – 400 kg
Stare sănătate	vital
Boli	
Sistem de cultivare	înalt
Proveniență	
Localite	Dumbrăveni
Proprietar	Scarlot Livia
Alte informații	
Observații	
Fotografii	



149

Măr

Renet (?)

Sinonim	
Caracteristicile fructului	
Perioadă de coacere	septembrie – octombrie
Termen de depozitare	4 luni
Utilizare generală	fructe de masă
Utilizare specială	copt, gătit
Fermitate	moale
Textura coajei	netedă
Pulpa fructului	grunjoasă
Suculență	medie
Gust	acrișor
Caracteristicile pomului	
Data înfloririi	medie
Productivitate	medie 200 – 400 kg
Stare sănătate	mai puțin vital
Boli	Omizi
Sistem de cultivare	mediu
Proveniență	
Localite	Cund
Proprietar	Varga Stefan
Alte informații	
Observații	Probă verificare genetică. Ocurența altor boli – redusă.
Fotografii	



150

Măr

Robinen

Sinonim	
Caracteristicile fructului	
Perioadă de coacere	octombrie
Termen de depozitare	6 luni
Utilizare generală	fructe de masă
Utilizare specială	rachiu, prajituri
Fermitate	tare
Textura coajei	uscată
Pulpa fructului	medie
Suculență	medie
Gust	acrișor
Caracteristicile pomului	
Data înfloririi	medie
Productivitate	medie 200 – 400 kg
Stare sănătate	mai puțin vital
Boli	Rapăn
Sistem de cultivare	înalt
Proveniență	
Localite	Saschiz
Proprietar	Ehrman Johan
Alte informații	
Observații	
Fotografii	



151

Cireș

Ropogos seresznye

Sinonim	
Caracteristicile fructului	
Perioadă de coacere	mai – iunie
Termen de depozitare	
Utilizare generală	fructe de masă
Utilizare specială	copt, gătit
Fermitate	mediu
Textura coajei	netedă
Pulpa fructului	fină
Suculență	medie
Gust	dulceag
Caracteristicile pomului	
Data înfloririi	timpurie
Productivitate	mică < 200 kg
Stare sănătate	mai puțin vital
Boli	
Sistem de cultivare	înalt
Proveniență	
Localite	Filiași
Proprietar	Varo Margit
Alte informații	
Observații	
Fotografii	

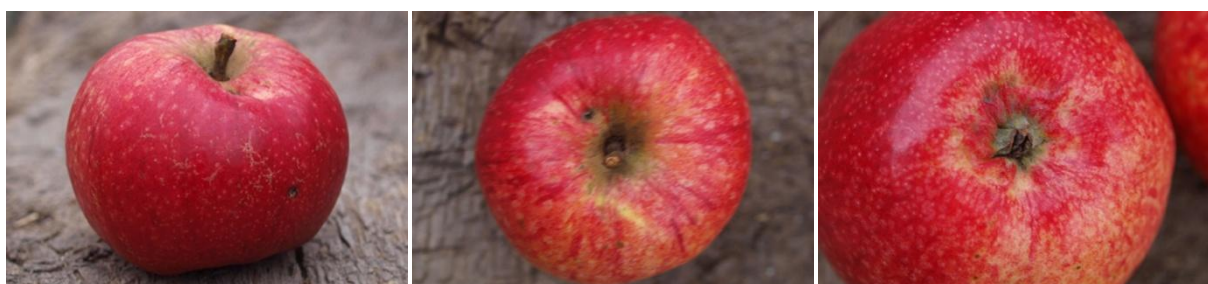


152

Măr

Rosmarin

Sinonim	
Caracteristicile fructului	
Perioadă de coacere	octombrie – decembrie
Termen de depozitare	4 luni
Utilizare generală	fructe de masă
Utilizare specială	fructe uscate
Fermitate	tare
Textura coajei	netedă
Pulpa fructului	grunjoasă
Suculență	
Gust	parfumat
Caracteristicile pomului	
Data înfloririi	medie
Productivitate	medie 200 – 400 kg
Stare sănătate	vital
Boli	
Sistem de cultivare	
Proveniență	
Localite	Fișer
Proprietar	Morgen Andreas
Alte informații	
Observații	Probă verificare genetică.
Fotografii	



153

Corcoduș

Roșu

Sinonim	
Caracteristicile fructului	
Perioadă de coacere	iunie
Termen de depozitare	2 săptămâni
Utilizare generală	procesare
Utilizare specială	copt, gătit
Fermitate	tare
Textura coajei	netedă
Pulpa fructului	medie
Suculență	suculent
Gust	acrișor
Caracteristicile pomului	
Data înfloririi	timpurie
Productivitate	mare
Stare sănătate	vital
Boli	
Sistem de cultivare	pitic
Proveniență	
Localite	Viscri
Proprietar	Carolina Fernolend
Alte informații	
Observații	
Fotografii	

154

Măr

Roșu vărgat

Sinonim	
Caracteristicile fructului	
Perioadă de coacere	septembrie – octombrie
Termen de depozitare	7 luni
Utilizare generală	fructe de masă
Utilizare specială	copt, gătit
Fermitate	tare
Textura coajei	netedă
Pulpa fructului	medie
Suculență	medie
Gust	acrișor
Caracteristicile pomului	
Data înfloririi	medie
Productivitate	mică < 200 kg
Stare sănătate	
Boli	
Sistem de cultivare	mediu
Proveniență	
Localite	Vânători
Proprietar	Vinczi Marton
Alte informații	
Observații	Infestare cu paduche californian.
Fotografii	



155

Măr

Rubin

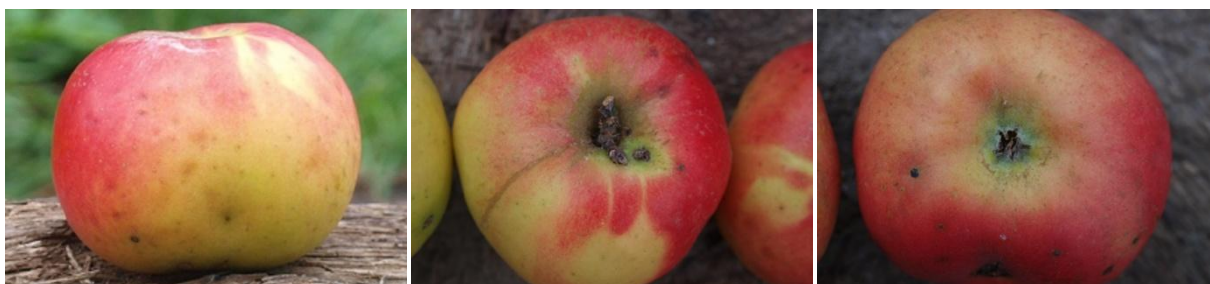
Sinonim	
Caracteristicile fructului	
Perioadă de coacere	septembrie – octombrie
Termen de depozitare	5 luni
Utilizare generală	fructe de masă
Utilizare specială	rachiu, prajituri
Fermitate	tare
Textura coajei	netedă
Pulpa fructului	fină
Suculență	medie
Gust	echilibrat
Caracteristicile pomului	
Data înfloririi	timpurie
Productivitate	medie 200 – 400 kg
Stare sănătate	vital
Boli	Rapăn
Sistem de cultivare	înalt
Proveniență	
Localite	Nadeș
Proprietar	Dumitru Mihail
Alte informații	
Observații	Infestare cu omizi – puțin.
Fotografii	

156

Măr

Rubin (Stetin roșu)

Sinonim	
Caracteristicile fructului	
Perioadă de coacere	septembrie – octombrie
Termen de depozitare	7 – 8 luni
Utilizare generală	fructe de masă
Utilizare specială	copt, gătit
Fermitate	tare
Textura coajei	uscată
Pulpa fructului	medie
Suculență	medie
Gust	acrișor
Caracteristicile pomului	
Data înfloririi	târzie
Productivitate	mare
Stare sănătate	mai puțin vital
Boli	
Sistem de cultivare	înalt
Proveniență	
Localite	Cartier Aurel Vlaicu
Proprietar	Moldovan Vasile
Alte informații	
Observații	Se mai utilizează și pentru procesare.
Fotografii	



157

Măr

Sălciu

Sinonim	
Caracteristicile fructului	
Perioadă de coacere	septembrie – octombrie
Termen de depozitare	nu stie
Utilizare generală	fructe de masă
Utilizare specială	rachiu, prajituri
Fermitate	mediu
Textura coajei	netedă
Pulpa fructului	medie
Suculență	medie
Gust	amar
Caracteristicile pomului	
Data înfloririi	medie
Productivitate	mică < 200 kg
Stare sănătate	îmbătrânit
Boli	
Sistem de cultivare	înalt
Proveniență	
Localite	Criș
Proprietar	Wagner Johann
Alte informații	
Observații	Probă verificare genetică.
Fotografii	

158

Măr

Seiler Apfel

Sinonim	
Caracteristicile fructului	
Perioadă de coacere	septembrie – octombrie
Termen de depozitare	4 luni
Utilizare generală	fructe de masă
Utilizare specială	rachiu, prajituri
Fermitate	mediu
Textura coajei	uscată
Pulpa fructului	medie
Suculență	medie
Gust	echilibrat
Caracteristicile pomului	
Data înfloririi	nu știu
Productivitate	medie 200 – 400 kg
Stare sănătate	îmbătrânit
Boli	Omizi
Sistem de cultivare	înalt
Proveniență	
Localite	Cund
Proprietar	Varga Stefan
Alte informații	
Observații	Probă verificare genetică.
Fotografii	

159

Măr

Stettiner

Sinonim	
Caracteristicile fructului	
Perioadă de coacere	octombrie
Termen de depozitare	2 luni
Utilizare generală	fructe de masă
Utilizare specială	copt, gătit
Fermitate	mediu
Textura coajei	netedă
Pulpa fructului	fină
Suculență	medie
Gust	
Caracteristicile pomului	
Data înfloririi	
Productivitate	
Stare sănătate	
Boli	
Sistem de cultivare	
Proveniență	
Localite	Fișer
Proprietar	Morgen Andreas
Alte informații	
Observații	
Fotografii	

160

Măr

Szikonyi

Sinonim	
Caracteristicile fructului	
Perioadă de coacere	septembrie – octombrie
Termen de depozitare	5 – 6 luni
Utilizare generală	fructe de masă
Utilizare specială	copt, gătit
Fermitate	mediu
Textura coajei	netedă
Pulpa fructului	medie
Suculență	suculent
Gust	dulceag
Caracteristicile pomului	
Data înfloririi	medie
Productivitate	mică < 200 kg
Stare sănătate	îmbătrânit
Boli	
Sistem de cultivare	înalt
Proveniență	
Localitate	Vânători
Proprietar	Vinczi Marton
Alte informații	
Observații	Probă verificare genetică.
Fotografii	



161

Măr

Török Balint

Sinonim	
Caracteristicile fructului	
Perioadă de coacere	august – octombrie
Termen de depozitare	3 – 5 luni
Utilizare generală	fructe de masă
Utilizare specială	rachiu, prajituri
Fermitate	mediu
Textura coajei	netedă
Pulpa fructului	fină
Suculență	suculent
Gust	puțin aromat
Caracteristicile pomului	
Data înfloririi	medie
Productivitate	mică < 200 kg
Stare sănătate	îmbătrânit
Boli	Cancer
Sistem de cultivare	mediu
Proveniență	
Localitate	Vânători
Proprietar	Vinczi Marton
Alte informații	
Observații	
Fotografii	



162

Nuc

Vekony heji dio

Sinonim	
Caracteristicile fructului	
Perioadă de coacere	octombrie – noiembrie
Termen de depozitare	3 ani
Utilizare generală	fructe de masă
Utilizare specială	copt, gătit
Fermitate	tare
Textura coajei	
Pulpa fructului	medie
Suculență	uscat
Gust	
Caracteristicile pomului	
Data înfloririi	medie
Productivitate	medie 200 – 400 kg
Stare sănătate	mai puțin vital
Boli	
Sistem de cultivare	înalt
Proveniență	
Localitate	Chendu
Proprietar	Kallo Zito
Alte informații	
Observații	
Fotografii	



163

Măr

No name

Sinonim	
Caracteristicile fructului	
Perioadă de coacere	august – octombrie
Termen de depozitare	3 luni
Utilizare generală	fructe de masă
Utilizare specială	copt, gătit
Fermitate	tare
Textura coajei	netedă
Pulpa fructului	medie
Suculență	uscat
Gust	dulceag
Caracteristicile pomului	
Data înfloririi	medie
Productivitate	medie 200 – 400 kg
Stare sănătate	vital
Boli	
Sistem de cultivare	mediu
Proveniență	
Localite	Sighișoara
Proprietar	Andrea Rost
Alte informații	
Observații	Probă verificare genetică.
Fotografii	

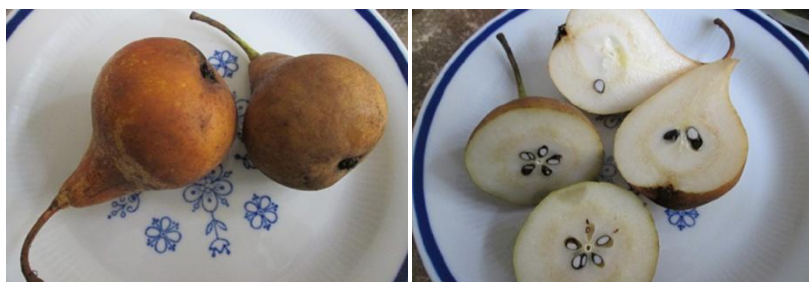


164

Păr

No name

Sinonim	
Caracteristicile fructului	
Perioadă de coacere	septembrie – octombrie
Termen de depozitare	
Utilizare generală	fructe de masă
Utilizare specială	
Fermitate	mediu
Textura coajei	aspră
Pulpa fructului	fină
Suculență	medie
Gust	aromat
Caracteristicile pomului	
Data înfloririi	
Productivitate	
Stare sănătate	îmbătrânit
Boli	
Sistem de cultivare	înalt
Proveniență	
Localite	Hetiur
Proprietar	Eiermann
Alte informații	
Observații	
Fotografii	



165

Măr

No name

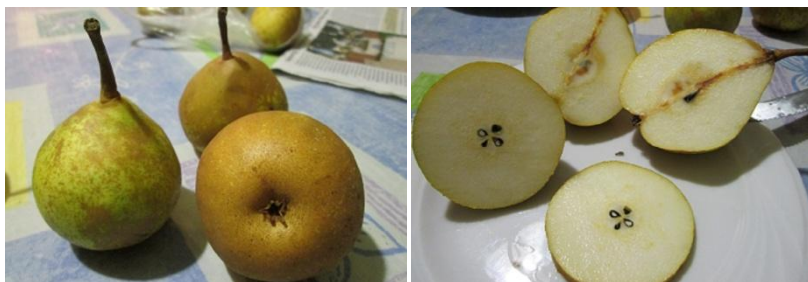
Sinonim	
Caracteristicile fructului	
Perioadă de coacere	octombrie – noiembrie
Termen de depozitare	3 luni
Utilizare generală	fructe de masă
Utilizare specială	rachiu, prajituri
Fermitate	tare
Textura coajei	aspră
Pulpa fructului	medie
Suculență	medie
Gust	dulceag
Caracteristicile pomului	
Data înfloririi	medie
Productivitate	medie 200 – 400 kg
Stare sănătate	mai puțin vital
Boli	
Sistem de cultivare	înalt
Proveniență	
Localite	Vânători
Proprietar	Florin Marcu
Alte informații	
Observații	
Fotografii	

166

Păr

No name

Sinonim	
Caracteristicile fructului	
Perioadă de coacere	septembrie – octombrie
Termen de depozitare	1 lună
Utilizare generală	fructe de masă
Utilizare specială	copt, gătit
Fermitate	moale
Textura coajei	aspră
Pulpa fructului	fină
Suculență	suculent
Gust	dulceag
Caracteristicile pomului	
Data înfloririi	
Productivitate	mică < 200 kg
Stare sănătate	
Boli	
Sistem de cultivare	
Proveniență	
Localite	Sighișoara
Proprietar	Frau Rus
Alte informații	
Observații	
Fotografii	



167

Măr

No name

Sinonim	
Caracteristicile fructului	
Perioadă de coacere	august – septembrie
Termen de depozitare	1 lună
Utilizare generală	fructe de masă
Utilizare specială	rachiu, prajituri
Fermitate	moale
Textura coajei	netedă
Pulpa fructului	fină
Suculență	suculent
Gust	dulceag
Caracteristicile pomului	
Data înfloririi	medie
Productivitate	mică < 200 kg
Stare sănătate	vital
Boli	
Sistem de cultivare	Înalt
Proveniență	
Localite	Alma Vii
Proprietar	Ganea Liviu
Alte informații	
Observații	
Fotografii	

168

Măr

No name

Sinonim	
Caracteristicile fructului	
Perioadă de coacere	august – septembrie
Termen de depozitare	1 lună
Utilizare generală	fructe de masă
Utilizare specială	rachiu, prajituri
Fermitate	moale
Textura coajei	netedă
Pulpa fructului	fină
Suculență	suculent
Gust	dulceag
Caracteristicile pomului	
Data înfloririi	medie
Productivitate	mică < 200 kg
Stare sănătate	vital
Boli	
Sistem de cultivare	înalt
Proveniență	
Localite	Alma Vii
Proprietar	Ganea Liviu
Alte informații	
Observații	
Fotografii	



169

Măr

No name

Sinonim	
Caracteristicile fructului	
Perioadă de coacere	septembrie
Termen de depozitare	5 luni
Utilizare generală	fructe de masă
Utilizare specială	rachiu, prajituri
Fermitate	moale
Textura coajei	netedă
Pulpa fructului	fină
Suculență	suculent
Gust	dulceag
Caracteristicile pomului	
Data înfloririi	medie
Productivitate	mică < 200 kg
Stare sănătate	mai puțin vital
Boli	
Sistem de cultivare	mediu
Proveniență	
Localitate	Alma Vii
Proprietar	Ganea Liviu
Alte informații	
Observații	
Fotografii	

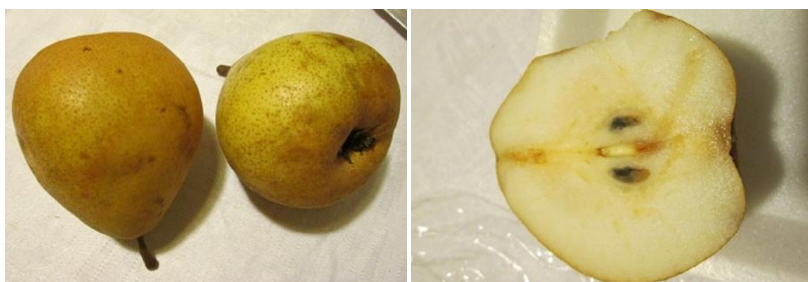


170

Păr

No name

Sinonim	
Caracteristicile fructului	
Perioadă de coacere	septembrie – octombrie
Termen de depozitare	
Utilizare generală	fructe de masă
Utilizare specială	copt, gătit
Fermitate	moale
Textura coajei	aspră
Pulpa fructului	fină
Suculență	suculent
Gust	dulceag
Caracteristicile pomului	
Data înfloririi	
Productivitate	mică < 200 kg
Stare sănătate	
Boli	
Sistem de cultivare	
Proveniență	
Localite	Sighișoara
Proprietar	Iby Mutter
Alte informații	
Observații	
Fotografii	



171

Măr

No name

Sinonim	
Caracteristicile fructului	
Perioadă de coacere	iulie
Termen de depozitare	2 – 3 săptămâni
Utilizare generală	fructe de masă
Utilizare specială	copt, gătit
Fermitate	tare
Textura coajei	netedă
Pulpa fructului	
Suculență	
Gust	acrișor
Caracteristicile pomului	
Data înfloririi	timpurie
Productivitate	mică < 200 kg
Stare sănătate	mai puțin vital
Boli	
Sistem de cultivare	înalt
Proveniență	
Localitate	Chendu
Proprietar	Kallo Zito
Alte informații	
Observații	
Fotografii	



172

Corn

No name

Sinonim	
Caracteristicile fructului	
Perioadă de coacere	septembrie – octombrie
Termen de depozitare	
Utilizare generală	fructe de masă
Utilizare specială	rachiu
Fermitate	mediu
Textura coajei	netedă
Pulpa fructului	medie
Suculență	
Gust	acrișor
Caracteristicile pomului	
Data înfloririi	timpurie
Productivitate	mică < 200 kg
Stare sănătate	vital
Boli	
Sistem de cultivare	
Proveniență	
Localitate	Chendu
Proprietar	Kallo Zito
Alte informații	
Observații	
Fotografii	

173

Măr

No name

Sinonim	
Caracteristicile fructului	
Perioadă de coacere	septembrie
Termen de depozitare	1 lună
Utilizare generală	fructe de masă
Utilizare specială	copt, gătit
Fermitate	tare
Textura coajei	netedă
Pulpa fructului	fină
Suculență	suculent
Gust	amar
Caracteristicile pomului	
Data înfloririi	
Productivitate	mică < 200 kg
Stare sănătate	
Boli	
Sistem de cultivare	
Proveniență	
Localite	sat de langa Cristur
Proprietar	Neni
Alte informații	
Observații	
Fotografii	



174

Măr

No name

Sinonim	
Caracteristicile fructului	
Perioadă de coacere	septembrie – octombrie
Termen de depozitare	
Utilizare generală	fructe de masă
Utilizare specială	copt, gătit
Fermitate	mediu
Textura coajei	netedă
Pulpa fructului	medie
Suculență	uscat
Gust	puțin aromat
Caracteristicile pomului	
Data înfloririi	
Productivitate	mică < 200 kg
Stare sănătate	îmbătrânit
Boli	
Sistem de cultivare	înalt
Proveniență	
Localite	Mălâncrav
Proprietar	Roth Rolf
Alte informații	
Observații	
Fotografii	



175

Piersic

No name

Sinonim	
Caracteristicile fructului	
Perioadă de coacere	septembrie
Termen de depozitare	1 lună
Utilizare generală	fructe de masă
Utilizare specială	copt, gătit
Fermitate	moale
Textura coajei	aspră
Pulpa fructului	
Suculență	
Gust	echilibrat
Caracteristicile pomului	
Data înfloririi	medie
Productivitate	mică < 200 kg
Stare sănătate	vital
Boli	
Sistem de cultivare	mediu
Proveniență	
Localite	Alma Vii
Proprietar	Săcădat Ionel
Alte informații	
Observații	
Fotografii	



176

Măr

No name

Sinonim	
Caracteristicile fructului	
Perioadă de coacere	august – septembrie
Termen de depozitare	3 luni
Utilizare generală	fructe de masă
Utilizare specială	copt, gătit
Fermitate	tare
Textura coajei	netedă
Pulpa fructului	fină
Suculență	suculent
Gust	aromat
Caracteristicile pomului	
Data înfloririi	medie
Productivitate	mică < 200 kg
Stare sănătate	
Boli	
Sistem de cultivare	
Proveniență	
Localite	Dumbrăveni
Proprietar	Scarlot Livia
Alte informații	
Observații	
Fotografii	



177

Piersic

No name

Sinonim	
Caracteristicile fructului	
Perioadă de coacere	septembrie
Termen de depozitare	
Utilizare generală	fructe de masă
Utilizare specială	copt, gătit
Fermitate	moale
Textura coajei	grasă
Pulpa fructului	medie
Suculență	suculent
Gust	amar
Caracteristicile pomului	
Data înfloririi	
Productivitate	mică < 200 kg
Stare sănătate	vital
Boli	
Sistem de cultivare	mediu
Proveniență	
Localite	Richiș
Proprietar	Schaas Johann
Alte informații	
Observații	
Fotografii	

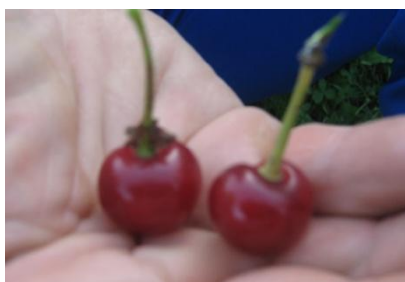


178

Vişin

Prunus cerasus

Sinonim	
Caracteristicile fructului	
Perioadă de coacere	iunie
Termen de depozitare	7 zile
Utilizare generală	fructe de masă
Utilizare specială	copt, gătit
Fermitate	moale
Textura coajei	netedă
Pulpa fructului	fină
Suculență	suculent
Gust	acrișor
Caracteristicile pomului	
Data înfloririi	timpurie
Productivitate	mică < 200 kg
Stare sănătate	mai puțin vital
Boli	
Sistem de cultivare	înalt
Proveniență	
Localitate	Sighișoara
Proprietar	Stefan Florea
Alte informații	
Observații	
Fotografii	



179

Piersic

No name

Sinonim	
Caracteristicile fructului	
Perioadă de coacere	septembrie
Termen de depozitare	
Utilizare generală	fructe de masă
Utilizare specială	
Fermitate	moale
Textura coajei	aspră
Pulpa fructului	medie
Suculență	suculent
Gust	puțin aromat
Caracteristicile pomului	
Data înfloririi	medie
Productivitate	mică < 200 kg
Stare sănătate	vital
Boli	
Sistem de cultivare	mediu
Proveniență	
Localite	Sighișoara
Proprietar	Ștefan Sorin
Alte informații	
Observații	
Fotografii	



180

Măr

No name

Sinonim	
Caracteristicile fructului	
Perioadă de coacere	august – septembrie
Termen de depozitare	5 luni
Utilizare generală	fructe de masă
Utilizare specială	copt, gătit
Fermitate	mediu
Textura coajei	netedă
Pulpa fructului	fină
Suculență	suculent
Gust	dulceag
Caracteristicile pomului	
Data înfloririi	medie
Productivitate	mică < 200 kg
Stare sănătate	vital
Boli	
Sistem de cultivare	înalt
Proveniență	
Localite	Vânători
Proprietar	Suto Augustin
Alte informații	
Observații	
Fotografii	



181

Păr

No name

Sinonim	
Caracteristicile fructului	
Perioadă de coacere	
Termen de depozitare	
Utilizare generală	fructe de masă
Utilizare specială	copt, gătit
Fermitate	
Textura coajei	
Pulpa fructului	
Suculență	
Gust	
Caracteristicile pomului	
Data înfloririi	medie
Productivitate	mică < 200 kg
Stare sănătate	mai puțin vital
Boli	
Sistem de cultivare	înalt
Proveniență	
Localite	Vânători
Proprietar	Suto Augustin
Alte informații	
Observații	
Fotografii	

182

Măr

No name

Sinonim	
Caracteristicile fructului	
Perioadă de coacere	septembrie – octombrie
Termen de depozitare	2 luni
Utilizare generală	fructe de masă
Utilizare specială	rachiu, prajituri
Fermitate	mediu
Textura coajei	netedă
Pulpa fructului	medie
Suculență	suculent
Gust	puțin aromat
Caracteristicile pomului	
Data înfloririi	medie
Productivitate	mică < 200 kg
Stare sănătate	mai puțin vital
Boli	
Sistem de cultivare	înalt
Proveniență	
Localitate	Albești
Proprietar	Szabo Jozsef
Alte informații	
Observații	
Fotografii	

183

Păr

No name

Sinonim	
Caracteristicile fructului	
Perioadă de coacere	septembrie – octombrie
Termen de depozitare	4 luni
Utilizare generală	fructe de masă
Utilizare specială	copt, gătit
Fermitate	tare
Textura coajei	
Pulpa fructului	medie
Suculență	medie
Gust	echilibrat
Caracteristicile pomului	
Data înfloririi	
Productivitate	mică < 200 kg
Stare sănătate	vital
Boli	
Sistem de cultivare	înalt
Proveniență	
Localite	Richiș
Proprietar	Toni Timmermann
Alte informații	
Observații	
Fotografii	

